

directreal[®]

#274941
Prenájom
Byt, 2-izb.
plocha: 42 m²

790 EUR klasická

Bratislava – Ružinov, okr: Bratislava II
ulica: Sklenárova



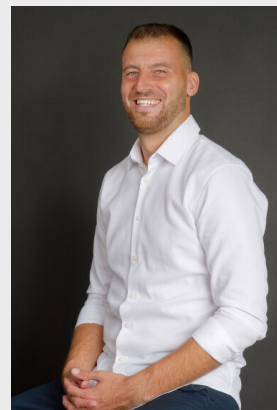
Prenájom krásneho 2-izbového bytu na skok od centra Bratislavy ☒☒



Váš osobný maklér:

**Ondrej
Bednár**

o.bednar@directreal.sk



popis nehnuteľnosti:

Popis: Bývajte v jednej z najvyhľadávanejších lokalít Bratislavy - Nivy. Prijemné prostredie s kompletnou občianskou vybavenosťou ako školy, škôlky, služby, obchody, kaviarne, v blízkosti nemocnice s poliklinikou, letné kúpalisko Delfín, Štrkovecké jazero, Trhovisko Miletičova, OC Nivy a iné.

Slnecný byt po kompletnej rekonštrukcii je pripravený pre nového nájomcu. Nachádza sa na 5. poschodí a má celkovú podlahovú plochu 42 m² + 4 m² balkón. Pozostáva z chodby, izby, obývacej izby spojenej s kuchyňou, kúpeľne a WC.

Byt sa prenajíma kompletne zariadený (práčka so sušičkou, chladnička, umývačka riadu, elektrický sporák, mikrovlnná rúra a klimatizácia). Na chodbe je veľký rolldoor s dostatkom úložného priestoru. Internet v byte je samozrejmosťou.

Nájom je vhodný pre nefajčiarov, pár alebo jednotlivca bez domácich zvierat. Všetko potrebné v pešej dostupnosti.

Mesačné nájomné je 640€ + 150€ energie. Pri podpise nájomnej zmluvy sa platí vratný depozit, 1x nájom a provízia RK vo výške 640€. Byt je ihneď voľný, vhodný na okamžité nasťahovanie sa.

VÝHODY BYTU:

- vyhľadávaná lokalita Nivy, rýchlá dostupnosť do centra
- zrekonštruovaný
- moderne a vkusne zariadený byt, stačí sa nasťahovať
- internet v cene
- voľný ihneď

Termín obhliadky si môžete dohodnúť na t. č.: 0910 501 523, ďakujem.

Podlahová plocha m²: 42

Loggia: Áno 1x

Výťah: Áno 1x

Stav: Po kompletnej rekonštrukcii

Poschodie: 5

Konštrukcia bytu: Tehla

Možnosť kúpy na úver: Nie

Zálohový predpis / mesiac EUR: 150

Okná: Plastové

Kuchynská linka: Nová

Spotrebiče: Chladnička||Mraznička||Elektrický sporák||Elektrická varná doska||Elektrická rúra||Umývačka riadu||Mikrovlnná rúra||Práčka||Sušička||Klimatizácia

Kúpeľňa: Nová

WC: Zánovné

Podlahy: Plávajúca podlaha||Dlažba

Bezpečnostné dvere: Áno

Svetové strany: JZ

Kúrenie: Ústredné + merače tepla

Zdroj tepla:

Zateplený dom: Nie

Forma vlastníctva: Osobné

Garáž:

Prechodné izby:

Pivnica:

Energetický certifikát budovy:

Energetický certifikát - (VYKUROVANIE) :

Energetický certifikát - (Príprava TUV):