

directreal[®]

#174923

Predaj

Dom, rodinný dom

plocha: 320 m²

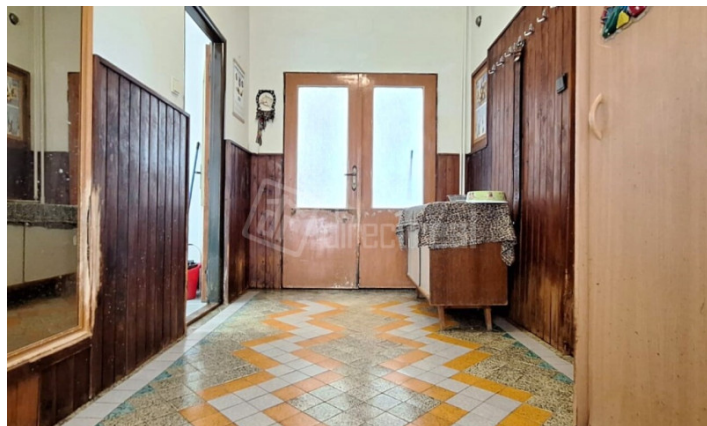
195.000 EUR klasická

Ludanice, okr: Topoľčany

ulica: Štúrova



Rodinný dom s dvomi bytovými jednotkami v pokojnej lokalite v obci Ludanice !!



Váš osobný maklér:

**Erika
Holková**

0915 114 635

erika.holkova@directreal.sk



popis nehnuteľnosti:

Popis:Predstavujem Vám dvojpodlažný rodinný dom na pozemku o výmere 1207m² v pokojnej časti obce Ludanice !!

Dom je poschodový, dvojgeneračný, kompletne podpivničený. Nájdete v ňom klasické pivničné priestory, letnú kuchyňu, toaletu, technickú miestnosť.

Maklér odporúča nehnuteľnosť:

- + 12árový pozemok
- + vhodný na dvojgeneračné bývanie
- + dve bytové jednotky
- + komplet podpivničený
- + tichá, pokojná lokalita
- + rekonštrukcia podľa predstáv nového majiteľa
- + bez ťarchy

Prvé nadzemné podlažie tvorí samostatný 2 izbový byt, ktorý pozostáva z chodby, priestrannej kúpeľne s toaletou, dvoch samostatných izieb, pričom z jednej je výstup na balkón a kuchyne.

Poschodie predstavuje 3 izbový byt, ktorý tvorí priestraná chodba, kuchyňa, kúpeľňa s toaletou a tri nepriechodné izby, z jednej izby je výstup na balkón.

Rodinný dom je postavený z tehly a z IS máme k dispozícii elektrinu, plyn, kúrenie na tuhé palivo, verejný vodovod, žumpu.

Dom je čiastočne rekonštruovaný. Vymenené boli plastové okná, strecha a pred rokom bola rekonštruovaná brána a nový plot.

Pozemok za domom disponuje samostatnou garážou, domčekom na náradie s pivnicou, povalou a záhradným jazierkom. Záhrada je pekne udržiavaná, vysadená ovocnými stromami.

V prípade záujmu o obhliadku ma neváhajte kontaktovať na t.č. 0915114635 alebo e-mailom erika.holkova@directreal.sk

Počet izieb:5.izbový

Celková úžitková plocha m²:320

Plocha obytnej časti m²:170

Výmera pozemku m²:1207

Zastavaná plocha m²:110

Pozemok:Rovinatý

Rozmery pozemku m:80x15

Konštrukcia domu:Tehla

Prijazdová cesta:Asfalt

Podpivničený:Áno

Skolaudovaný v roku:1975

Rok poslednej rekonštrukcie:2024

Inžinierske siete:Elektrina||Plyn||Žumpa||Verejný vodovod

Kúrenie:Plynové||Na tuhé palivo

Počet nadzemných podlaží:2

Forma vlastníctva:Osobné

Garáž:Áno

Alarm:

Počet bytov v dome:2

Vybavenie domu:

Rekonštrukcie:Strecha

Terasa:

Elektrický prívad: