

directreal[®]

#274852
Prenájom
Byt, 2-izb.
plocha: 50 m²
600 EUR

mesiac + Energie

Bratislava – Staré Mesto, okr: Bratislava I
ulica: Gajova

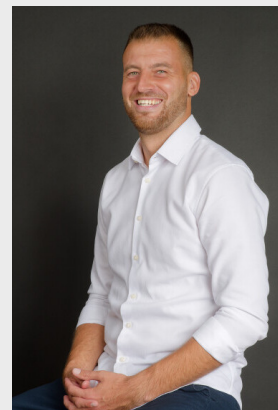
BEZ PROVÍZIE RK, krásny a tichý 2-izbový byt v centre Bratislavy na prenájom ☒☒



Váš osobný maklér:

Ondrej
Bednár

o.bednar@directreal.sk



popis nehnuteľnosti:

Popis: Vitaj v centre Bratislavy v príjemnom 2-izbovom byte, kde budeš mať všetko na dosah ruky. Prenájom sa nachádza v blízkosti Šafárikovho námestia, Modrého Kostolíka, SND, OC Eurovea, univerzít, Dunaja, ako aj krásneho historického centra Bratislavy. Dostupnosť cyklotrasy do 2 minút veľkou výhodou.

Byt po kompletnej rekonštrukcii je pripravený pre nového nájomcu. Nachádza sa na prízemí a má celkovú podlahovú plochu 50 m². Pozostáva z chodby, dvoch samostatných izieb, kuchyne a kúpeľne s WC.

Byt sa prenajíma kompletne zariadený (práčka, chladnička, elektrický sporák, mikrovlnná rúra a televízor). Internet v byte je samozrejmosťou. Bytový dom má uzavretý dvor a poskytuje kludné prostredie pre pokojné bývanie.

Nájom je vhodný pre nefajčiarov, pár alebo jednotlivca bez domácich zvierat. Všetko potrebné v pešej dostupnosti.

Mesačné nájomné je 600€ + 250€ energie (vyúčtovanie reálnych nákladov). Pri podpise nájomnej zmluvy sa platí vratný depozit a 1x nájom. Byt je ihneď voľný, vhodný na okamžité nasťahovanie sa.

VÝHODY BYTU:

- Staré Mesto, všetko v pešej dostupnosti
- zrekonštruovaný
- moderne a vkusne zariadený, stačí sa nasťahovať
- uzavretý dvor, pokojné bývanie
- internet a tv v cene
- voľný ihneď

Žiadne ďalšie poplatky RK neplatíte.

Termín obhliadky si môžete dohodnúť na t. č.: 0910 501 523, ďakujem.

Podlahová plocha m²: 50

Loggia: Nie

Výťah: Nie

Stav: Po kompletnej rekonštrukcii

Poschodie: 0

Konštrukcia bytu: Tehla

Možnosť kúpy na úver: Nie

Zálohový predpis / mesiac EUR: 250

Okná: Plastové

Kuchynská linka: Nová

Spotrebiče: Chladnička || Mraznička || Elektrický sporák || Elektrická varná doska || Elektrická rúra || Mikrovlnná rúra || Pračka

Kúpeľňa: Nová

WC: Nové

Podlahy: Plávajúca podlaha || Dlažba

Bezpečnostné dvere:

Svetové strany: V || Z || S

Kúrenie: Ústredné + merače tepla

Zdroj tepla:

Zateplený dom: Nie

Forma vlastníctva: Osobné

Garáž:

Prechodné izby:

Pivnica:

Energetický certifikát budovy:

Energetický certifikát (AN/KLUBOVANIE):