

directreal®

#174802

Predaj

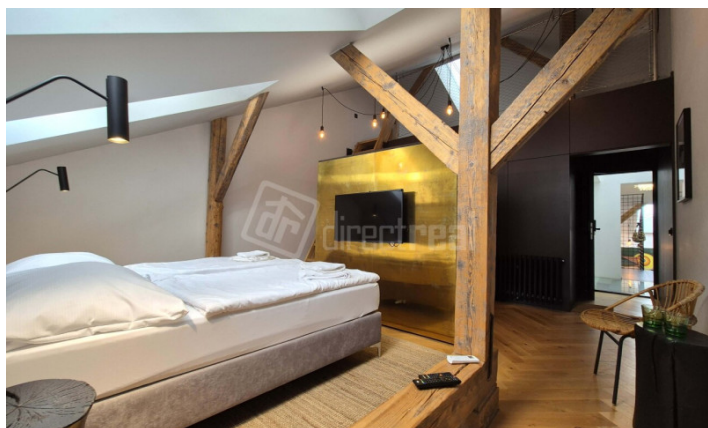
Dom, rodinný dom
plocha: 400 m²

1.690.000 EUR^{asická}

Poprad, okr: Poprad
ulica: Scherfelova



Krásny rodinný dom v nadštandarde a s exkluzívnym vybavením pod Tatrami!



Váš osobný maklér:

**Ján
Psočný**

+421908029378

j.psočný@directreal.sk



popis nehnuteľnosti:

Popis: V exkluzívnom zastúpení ponúkame na predaj dom, situovaný v historickej časti Popradu - Veľká. Názov odkazuje na jedno z pôvodných pomenovaní Veľkej – Welkam. Koncept v sebe spája históriu s modernou, tradíciu s inováciou s dôrazom na trvalú udržateľnosť.

Budova pôvodne z 13. storočia je prerobená renomovanou architektonickou spoločnosťou, použité sú kvalitné materiály počnúc protipožiarnymi dverami až po vlastné protipožiarné nádrže.

Penzión disponuje 8 izbami, jedálňou, kuchyňou aj praktickou klenbovou pivnicou so skladosm. Každá z izieb je jedinečná a komfortná, čo očakáva od luxusného butikového ubytovania každý náročný cestovateľ.

Postavený je na pozemku o výmere 701 m². Za budovou je priestor na parkovanie áut, záhrada a 2 budovy s veľkým potenciálom pre súkromné či firemné účely, taktiež možnosť dobudovania ďalších apartmánov, wellness...

Lokalita:

Výhodou je historická časť Popradu, najbližšie k Vysokým Tatrám. V tesnej blízkosti (v budove bývalého kina Máj) sa nachádza novovzniknuté profesionálne Mestské divadlo Poprad. Popred penzión zas preteká Veľický potok.

Technické info:

stav: kompletná rekonštrukcia 2020-2022

strecha: nová hliníková

zateplenie: minerálna vlna

okná a dvere: drevené na mieru, hliníkové, strešné plastové

kúrenie: plynové, kotol a bojler Buderus

podlahy: drevené dubové parkety, liata podlaha, 5mm plech

exteriér: prírodný travertín, čadičové kocky

interiér: mosadz, valchromat, travertín

V okolí sa nachádzajú lyžiarske svahy Vysokých Tatier, letisko Poprad, Aquapark Aquacity Poprad, golfové hriská, prírodné pramene a kúpaliská, mnohé jaskyne a turistické trasy po okolitých horách či dolinách, dostupné po pár minútach jazdy autom či v lete na bicykloch.

Ešte stále váhate? Dohodnite si čím skôr s našim maklérom Ing. Jánom Psoťným 0908 029 378 osobné stretnutie, kde si prediskutujete prípadné otázky či postrehy a veríme, že si už čoskoro aj s našou pomocou zabezpečíte nádherné nové bývanie resp. business príležitosť. Samozrejmosťou je finančné poradenstvo a pomoc v prípade potreby pomoci sprostredkovania hypotekárneho úveru - tešíme sa možno práve na Vás!

Počet izieb: 8. izb

Celková úžitková plocha m²: 400

Plocha obytnej časti m²: 280

Výmera pozemku m²: 701

Zastavaná plocha m²: 80

Pozemok: Rovinatý

Rozmery pozemku m:

Konštrukcia domu: Tehla

Prijazdová cesta: Asfalt

Podpivničený: Áno

Skolaudovaný v roku:

Rok poslednej rekonštrukcie:

Inžinierske siete: Elektrina||Plyn||Kanalizácia||Verejný vodovod||Internet

Kúrenie: Elektrické||Plynové||Na tuhé palivo

Počet podzemných podlaží: 2