

directreal[®]

#174774

Predaj

Dom, rodinný dom

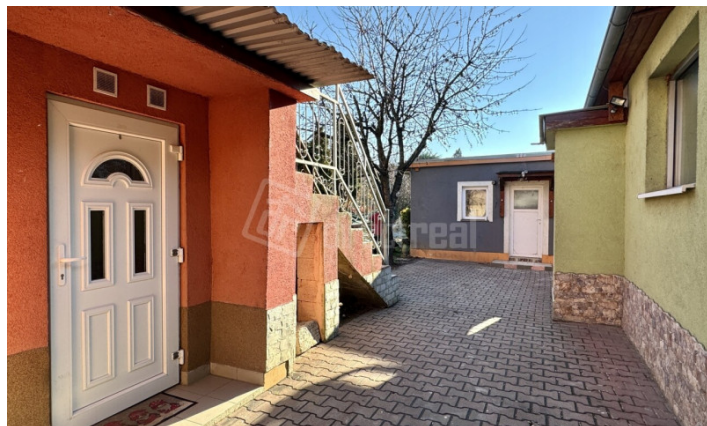
plocha: 390 m²

290.000 EUR klasická

Sereď, okr: Galanta

ulica: Svätoplukova

Rodinné sídlo - dom s dvoma 3-izb. bytmi, samostatný dom s 2-izb. bytom a 4-izb. stavba na pozemku.



Váš osobný maklér:

Lenka
Rakovická Ščasná

0944 370 188

lscasna@directreal.sk



popis nehnuteľnosti:

Popis: Ponúkam na predaj rodinné sídlo pozostávajúce z rodinného domu s nadstavbou bytu, rekreačného domu a ďalšieho rekreačného domu nachádzajúceho sa v príjemnej a pokojnej lokalite v meste Sereď, v časti Dolný Čepeň. Táto nehnuteľnosť pozostáva zo štyroch samostatných bytov a preto je lákavou investičnou príležitosťou.

Hlavná budova s celkovou úžitkovou plochou 280 m²:

- Suterén: čiastočné podpivničenie.
- Prízemie: trojizbový byt s praktickým dispozičným riešením. Vstupná chodba, tri izby, kuchyňa, kúpeľňa s toaletou a komora.
- Poschodie: trojizbový byt so samostatným vchodom tvorí vstupná hala, kuchyňa, tri izby a kúpeľňa s toaletou.

Rekreačný dom s úžitkovou plochou 115 m²:

dvojizbový byt s vlastným vstupom, tvorí kuchyňa, kúpeľňa s toaletou a dve izby. Pod domom sa nachádza pivnica.

Samostatný rekreačný dom s úžitkovou plochou 112 m²: trojizbový byt s vlastným vstupom. Pozostáva z kuchyne, chodby, troch izieb, technickej miestnosti a kúpeľne. Je dokončený v stave holodom.

Pozemok o celkovej výmere 1051 m² poskytuje dostatok priestoru na oddych, záhradu či ďalšie využitie podľa vašich potrieb. V záhrade sa nachádza aj altánok. Na pozemku je možnosť parkovania pre 3 autá.

Táto nehnuteľnosť je skvelou voľbou pre tých, ktorí hľadajú bývanie v tichom prostredí s výbornými možnosťami. V blízkosti škôlka, zdravotné stredisko a neďaleko základné školy.

Pre viac informácií ma neváhajte kontaktovať!

Lenka Rakovická Ščasná, realitný maklér - 0944 370 188.

Počet izieb: 8 izb

Celková úžitková plocha m²: 507

Plocha obytnej časti m²: 395

Výmera pozemku m²: 1051

Zastavaná plocha m²: 320

Pozemok:

Rozmery pozemku m:

Konštrukcia domu: Tehla

Prijazdová cesta: Asfalt

Podpivničený: Áno čiastočne

Skolaudovaný v roku:

Rok poslednej rekonštrukcie:

Inžinierske siete: Elektrina||Plyn||Verejný vodovod||Studňa

Kúrenie: Plynové||Na tuhé palivo

Počet nadzemných podlaží: 2

Forma vlastníctva: Osobné

Garáž: Áno

Alarm:

Počet bytov v dome:

Vybavenie domu:

Rekonštrukcie:

Terasa:

Elektrický prúd: 220/380 V

Spoločenské možnosti:

Možnosti využitia: Trvalé bývanie||Sídlo firmy

Typ strechy:

Link na stránku projektu: