

directreal[®]

#174600

Predaj

Dom, rodinný dom

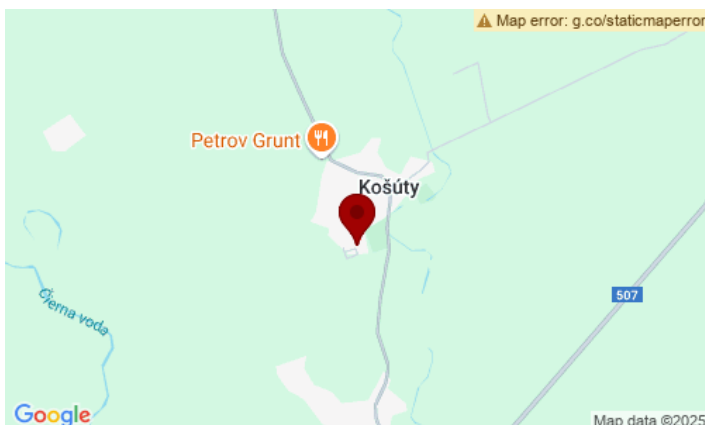
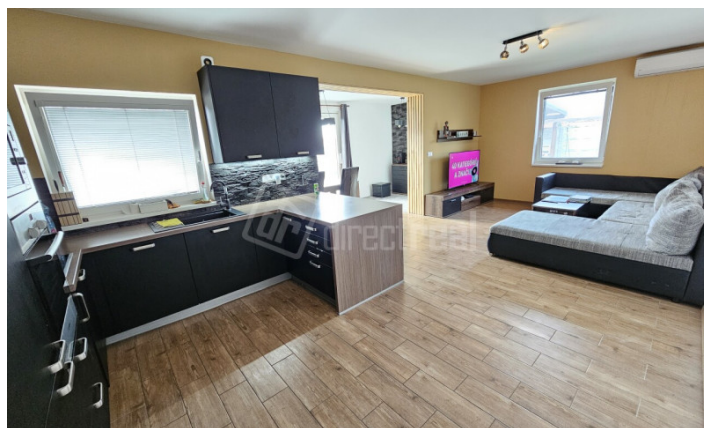
plocha: 92 m²

260.000 EUR klasická

Košúty, okr: Galanta

ulica: Košúty

Veľmi pekný 4 izbový rodinný dom s pozemkom 685 m²...



Váš osobný maklér:

**Ladislav
Adamec**

0903 423 200

Ladamec@directreal.sk



Directreal Partner

| Vajanského 2385/20 | 924 01 Galanta

popis nehnuteľnosti:

Popis: Pěkný 4 izbový rodinný dom so super pozemkom 685 m2 hľadá nových majiteľov! Dom je postavený z materiálu YTONG s hrúbkou steny 37,5 cm. Fasádna farba je k dispozícii - biela, sivá bude realizácia. Tento dom je ako stvorený pre mladých a dynamických ľudí, ktorí hľadajú svoj vlastný kútik na relax a zábavu!

Moderná kuchynská linka so všetkými spotrebičmi, t. j. umývačka riadu značky Beko, elektrická varná doska značky Bosch, elektrická rúra značky Bosch, mikrovlnná rúra značky Whirlpool.

V dome uvítate trendy obklady a sanitu, v kúpeľni nájdete sprchový kút aj vaňu. Klimatizácia značky VIVAX vám poslúži pri horúcich letných dňoch! Kúrenie v dome je podlahové teplovodné s elektrickým kotlom značky THERMONA, náklady sú 150 EUR elektrika, voda podľa spotreby

Dispozícia domu je nasledovná:

- obývací izba s kuchyňou o výmere 28,82 m²

- spálňa o výmere 16,30 m²

- izba o výmere 11,88 m²

- izba o výmere 12,69 m²

- zádverie o výmere 3,83 m²

- chodba o výmere 7,91 m²

- technická miestnosť o výmere 3,71 m²

- kúpeľňa o výmere 7,04 m²

- Na pozemku sa nachádza záhradný dom o výmere 24,44 m². Na polievanie slúži studňa s čerpadlom.

Okrem toho tu je aj predpríprava na bazén /vykopaná jama/, záhradný altánok na grilovanie a relax, a dosť miesta na parkovanie pre vašich kamarátov! Nezabudnite, že tichá lokalita je skvelým bonusom pre oddych po náročnom dni.

Tento dom je skrátka TOP! Pozrite sa naň ešte dnes a začnite svoju novú životnú kapitolu v tomto úžasnom dome v Košútoch! #DreamHome #NovýŽivot #RodinnýDom #DirectReal

Počet izieb: 4 izbový

Celková úžitková plocha m²: 120

Plocha obytnej časti m²: 92

Výmera pozemku m²: 685

Zastavaná plocha m²: 125

Pozemok: Rovinatý

Rozmery pozemku m:

Konštrukcia domu: Ytong

Prijazdová cesta: Betónová

Podpivničený: Nie

Skolaudovaný v roku: 2018

Rok poslednej rekonštrukcie:

Inžinierske siete: Elektrina | Plyn | Kanalizácia | Verejný vodovod | Studňa | Internet

Kúrenie: Plynové | Podlahové

Počet nadzemných podlaží: 1

Forma vlastníctva: Osobné

Garáž: Parkovacie státie 4x

Alarm:

Počet bytov v dome:

Vybavenie domu: Záhradný altánok | Klimatizácia | Terasa

Rekonštrukcie:

Terasa: Áno

Elektrický prúd: 220/380 V

Spoločenské možnosti:

Možnosti využitia: Trvalé bývanie | Rekreačia

Typ strechy: Sedlová

Link na stránku projektu:

Energetický certifikát budovy:

Energetický certifikát (AKUROVANIE):