

directreal[®]

#274479

Predaj

Byt, 2-izb.

plocha: 56 m²

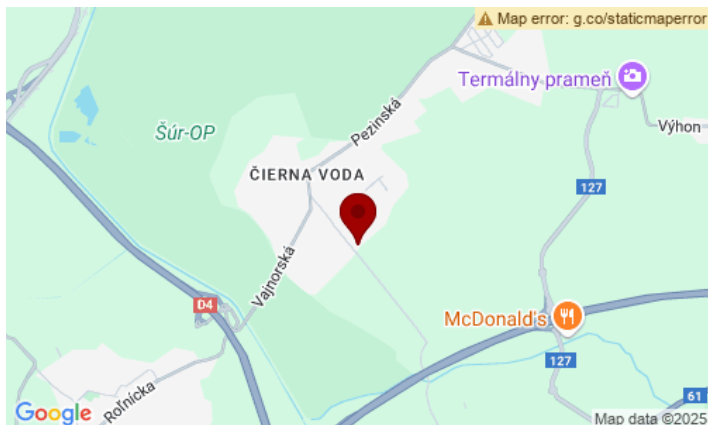
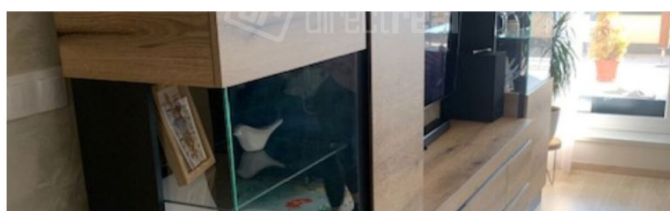
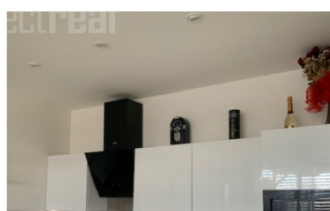
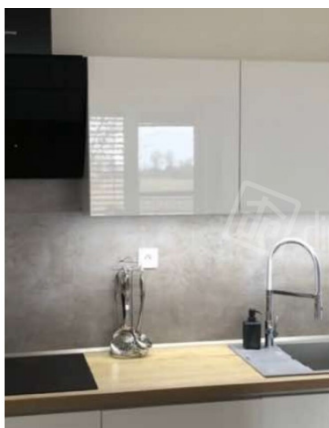
890 EUR

klasická

Chorvátsky Grob, okr: Senec

ulica: Kukucinova

Prenájom 2-izbového bytu v Chorvátskom Grobe – komfortné bývanie na dosah Bratislavy



Váš osobný maklér:

**Petra
Fronko**

p.fronko@directreal.sk



Directreal Live

| Gazdovský rad 1739/49A | 931 01 Šamorín

popis nehnuteľnosti:

Popis: Prenájom nadštandardného 2-izbového bytu s veľkou terasou v Chorvátskom Grobe

Ponúkame na prenájom priestranný a moderný 2-izbový byt s nadštandardným vybavením, ktorý vám poskytne maximálne pohodlie. Nachádza sa v tichej lokalite s krásnym výhľadom na polia, v blízkosti prírody, no zároveň s výbornou dostupnosťou do Bratislavy.

Hlavné benefity bytu:

- ▣ ▣ Veľká terasa – ideálne miesto na relax s výhľadom na prírodu
- ▣ ▣ Elektrické vonkajšie žalúzie – komfort a súkromie v každom počasí
- ▣ ▣ Klimatizácia – príjemná teplota počas celého roka
- ▣ ▣ Parkovanie – bezproblémové parkovanie priamo pri dome
- ▣ ▣ ▣ Plne zariadená kuchyňa – vstavané spotrebiče pre vaše pohodlie
- ▣ ▣ Práčka so sušičkou – praktické riešenie pre každodenný komfort
- ▣ ▣ Vonkajší gril – ideálny na príjemné chvíle s rodinou a priateľmi

Výhody lokality:

- ▣ ▣ Pokojné prostredie obklopené zeleňou
- ▣ ▣ Rýchla dostupnosť do Bratislavy – ideálne pre pracujúcich v meste
- ▣ ▣ Blízkosť obchodov, reštaurácií a služieb
- ▣ ▣ Možnosti na šport a relax – cyklotrasy, prechádzky v prírode

Tento byt je skvelou voľbou pre jednotlivcov alebo pár, ktorí hľadajú štýlové a pohodlné bývanie v atraktívnej lokalite.

▣ ▣ Neváhajte nás kontaktovať a dohodnite si obhliadku ešte dnes!

Podlahová plocha m²:56

Loggia:Terasa

Výťah:Nie

Stav:Novostavba

Poschodie:1

Konštrukcia bytu:Tehla

Možnosť kúpy na úver:Nie

Zálohový predpis / mesiac EUR:200

Okná:Plastové

Kuchynská linka:Nová

Spotrebiče:Chladnička||Mraznička||Elektrický sporák||Elektrická rúra||Umývačka riadu||Mikrovlná rúra||Pračka||Sušička||Klimatizácia

Kúpeľňa:Nová

WC:Nové

Podlahy:Plávajúca podlaha

Bezpečnostné dvere:Áno

Svetové strany:JZ

Kúrenie:Vlastné

Zdroj tepla:

Zateplený dom:Áno

Forma vlastníctva:Osobné

Garáž:

Prechodné izby:

Pivnica:

Energetický certifikát budovy:

Energetický certifikát - (VYKUROVANIE)▣ :

Energetický certifikát - (Príprava TLV):