

directreal<sup>®</sup>

#174395

Predaj

Dom, chata/chalupa

plocha: 182 m<sup>2</sup>

**50.000 EUR** klasická

Slatinské Lazy, okr: Detva  
ulica: Slatinské Lazy

Rozprávková chalúpka na predaj

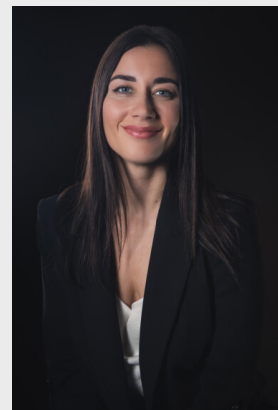


Váš osobný maklér:

**Nora**  
**Halabrinová**

+421911356056

n.halabrinova@directreal.sk



# popis nehnuteľnosti:

Popis: Chalúpka na samote v Slatinských Lazoch – ideálna pre milovníkov prírody a pokojného života

Ponúkame na predaj kúzelnú chalúpku, ktorá sa nachádza na konci cesty v malebnej obci Slatinské Lazy. Tento objekt je skrytý v obklopení nepoškvrnenej prírody, lesov a nádherných výhľadov, ktoré vás očaria po celý rok.

Základné informácie:

Cena: 55 000 EUR

Lokalita: Slatinské Lazy, samota, na konci cesty

Plocha pozemku: 689 m<sup>2</sup>

Stav: Pôvodný stav s drobnými úpravami

Vhodné na: Trvalé bývanie, víkendový pobyt, chalupárčenie

Výhľad: Nádherný panoramatický výhľad na okolitú prírodu a hory

Charakteristika nehnuteľnosti:

Chalúpka sa nachádza na pokojnom mieste, ďaleko od ruchu mesta, obklopená lesmi, s čistým vzduchom a dostatkom súkromia.

Objekt čaká na nového majiteľa, ktorý si ho prerobí podľa vlastných predstáv. Ideálny pre tých, ktorí hľadajú projekt, ktorý premení túto chalúpku na útulné a jedinečné miesto na relaxáciu.

Výborné podmienky pre milovníkov prírody a outdoorových aktivít: turistika, cykloturistika, zber húb a lesných plodov priamo z vašej záhrady.

Výhody:

Ticho a súkromie, ktoré v dnešnom svete len ťažko nájdete.

Skvelá investícia do chalupárskeho života alebo ako víkendová rezidencia.

Príležitosť vytvoriť si útulné miesto podľa vlastných predstáv – vhodné na kompletnú rekonštrukciu.

Lokalita:

Tento pokojný kút prírody čaká práve na vás! Ak hľadáte ideálne miesto na oddych, s možnosťou prerobiť si chalúpku podľa svojich predstáv, neváhajte nás kontaktovať a dohodnite si obhliadku.

Cena: 55 000 EUR

Počet izieb: 4 izbový

Celková úžitková plocha m<sup>2</sup>: 182

Plocha obytnej časti m<sup>2</sup>: 100

Výmera pozemku m<sup>2</sup>: 689

Zastavaná plocha m<sup>2</sup>: 200

Pozemok:

Rozmery pozemku m:

Konštrukcia domu: Iná

Príjazdová cesta: Asfalt

Podpivničený: Nie

Skolaudovaný v roku:

Rok poslednej rekonštrukcie:

Inžinierske siete: Elektrina | Studňa

Kúrenie: Na tuhé palivo

Počet nadzemných podlaží: 1

Forma vlastníctva: Osobné