

directreal<sup>®</sup>

#174358

Predaj

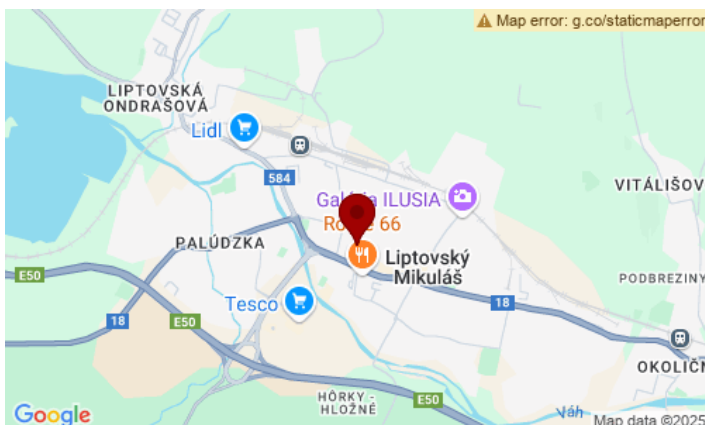
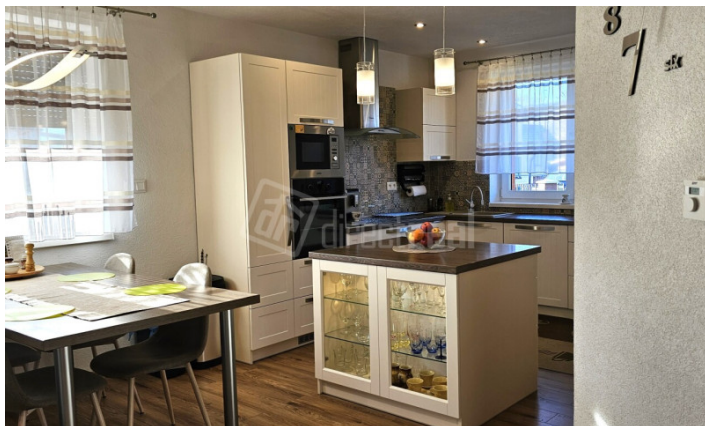
Dom, rodinný dom

plocha: 130 m<sup>2</sup>

299.000 EUR klasická

Galovany, okr: Liptovský Mikuláš  
ulica: Galovany

Bungalov v Galovanoch



Váš osobný maklér:

**Rastislav  
Hoza**

r.hoza@directreal.sk



Directreal LMCity

| Nám. osloboditeľov | 031 01 Liptovský Mikuláš

# popis nehnuteľnosti:

Popis: Pozor naši klienti! Tu máme pre vás skvelú ponuku - útulný bungalov v Galovanoch čaká na nových majiteľov! Tento nový, moderný bungalov je kompletne zariadený a pripravený na okamžité nastahovanie. S minimálnymi nákladmi na prevádzku a účinným kúrením tepelným čerpadlom si užijete pohodlný život bez starostí. Okrem prístrešku na auto pri dome tu nájdete aj garáž s dielňou vzadu na peknom pozemku. A čo je najlepšie, nachádza sa v nádhernej prírode s možnosťou vychutnať si letné aj zimné športy! Vďaka výbornému umiestneniu len pár minút autom od mesta Liptovský Mikuláš, lyžiarskych vlekov a aquaparkov v Bešeňovej a Liptovskom Mikuláši, budete mať všetko po ruke. Nehnuteľnosť ponúka 4 izby s kuchyňou, priestranná špajza, technická miestnosť, 2 x WC s kúpeľňou, terasu a je skvelou voľbou pre trvalé bývanie. Nezmeškajte túto výnimočnú príležitosť a prídte sa pozrieť na Váš nový domov ešte dnes!

#bývanie #novýdom #bungalov #Galovany #šport #príroda #mladí klienti

Detaily nájdete na: <https://www.directreal.sk/nehnutelnosti/74358>

Počet izieb: 4. izbový

Celková úžitková plocha m<sup>2</sup>: 130

Plocha obytnej časti m<sup>2</sup>: 110

Výmera pozemku m<sup>2</sup>: 784

Zastavaná plocha m<sup>2</sup>: 141

Pozemok: Rovinatý

Rozmery pozemku m:

Konštrukcia domu: Ytong

Prijazdová cesta: Asfalt

Podpivničený: Nie

Skolaudovaný v roku: 2018

Rok poslednej rekonštrukcie: 2022

Inžinierske siete: Elektrina || Kanalizácia || Verejný vodovod || Studňa || Internet

Kúrenie: Tepelné čerpadlo

Počet nadzemných podlaží: 0

Forma vlastníctva: Osobné

Garáž: Garážové státie 2x

Alarm:

Počet bytov v dome: 1

Vybavenie domu: Terasa

Rekonštrukcie:

Terasa: Áno

Elektrický prúd: 220 V

Spoločenské možnosti: Turistika || Zimné športy || Cyklistické trasy

Možnosti využitia: Trvalé bývanie

Typ strechy: Sedlová

Link na stránku projektu:

Energetický certifikát budovy: Trieda B

Energetický certifikát - (VYKUROVANIE): Trieda B

Energetický certifikát - (Príprava TUV): Trieda B