

directreal®

#174301

Predaj

Dom, rodinný dom

plocha: 300 m<sup>2</sup>

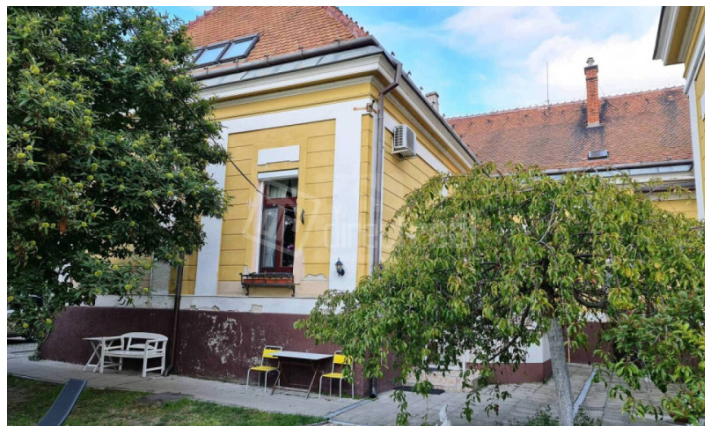
186.000 EUR klasická

Sládkovičovo, okr: Galanta

ulica: Cukrovarská



VEĽKORYSÉ, VÝNIMOČNÉ BÝVANIE V PRIESTOROCH HISTORICKEJ BUDOVY



Váš osobný maklér:

**Miroslava  
Budayová**

0905 554 369

m.budayova@directreal.sk



Directreal Partner

| Vajanského 2385/20 | 924 01 Galanta

# popis nehnuteľnosti:

Popis: Ponúkame Vám veľkorysé bývanie v historickej budove v Sládkovičove v lokalite bývalého Cukrovaru. Veľkorysé bývanie v podobe 8 izieb, 3 kúpeľní s WC. Na prízemí sa nachádza priestranná kuchyňa prepojená s jedálenskou časťou. Ďalej sa na prízemí nachádzajú ďalšie 2 izby využívané ako obývací izba a spálňa. Samozrejme kúpeľňa s murovaným sprchovým kútom a s WC. Na poschodí sa dostaneme dreveným schodiskom, kde nájdete priestrannú podkrovnú miestnosť, využívanú ako halu s priznanými drevenými trámami, kde môžete stráviť príjemné chvíľky pohody a oddychu. Taktiež kúpeľňa s WC, komora a ďalšie dve izby. Na samotnom vrchu sú k dispozícii ďalšie dve izby. K bytovej jednotke prislúchajú aj pivničné priestory.

Pozemok pod bytovkou je vo vlastníctve súčasného majiteľa. Pozemok pred bytovkou sa využíva na parkovanie a voľnočasové aktivity, taktiež na parkovanie. Celý areál je ohradený.

Bývanie je vhodné aj pre viac generácií.

Mesto Sládkovičovo ponúka široké možnosti pracovných príležitostí, oddychu. Nachádzajú sa tu reštaurácie, pizzeria, rýchle občerstvenia, TESCO, pekáreň, rôzne obchody, lekáreň, zdravotné stredisko. Školy MŠ, ZŠ, aj stredná škola, taktiež vysoká škola. Neďaleko sa nachádza autobusová aj železničná stanica. Známe termálne kúpalisko Vincov les.

Ak Vás ponuka zaujala, nech sa páči kontaktujte ma, rada Vám nehnuteľnosť predstavím.

Počet izieb: 7 izb a viac

Celková úžitková plocha m<sup>2</sup>: 300

Plocha obytnej časti m<sup>2</sup>: 250

Výmera pozemku m<sup>2</sup>: 134

Zastavaná plocha m<sup>2</sup>: 134

Pozemok: Rovinatý

Rozmery pozemku m:

Konštrukcia domu: Tehla

Prijazdová cesta: Asfalt

Podpivničený: Áno čiastočne

Skolaudovaný v roku: 1917

Rok poslednej rekonštrukcie: 2021

Inžinierske siete: Elektrina||Plyn||Kanalizácia

Kúrenie: Plynové

Počet nadzemných podlaží: 3

Forma vlastníctva: Osobné

Garáž: Áno

Alarm:

Počet bytov v dome: 1

Vybavenie domu: Krb||Záhradný altánok

Rekonštrukcie:

Terasa: Áno

Elektrický prúd: 220/380 V

Spoločenské možnosti: Kúpalisko||Turistika||Golf||Divadlo||Kino||Cyklistické trasy||Tenisové kurty

Možnosti využitia: Trvalé bývanie||Rekreácia||Sídlo firmy

Typ strechy: Sedlová

Link na stránku projektu:

Energetický certifikát budovy:

Energetický certifikát - (VYKUROVANIE):

Energetický certifikát - (Príprava TUV):