

directreal[®]

#174270

Predaj

Dom, rodinný dom

plocha: 150 m²

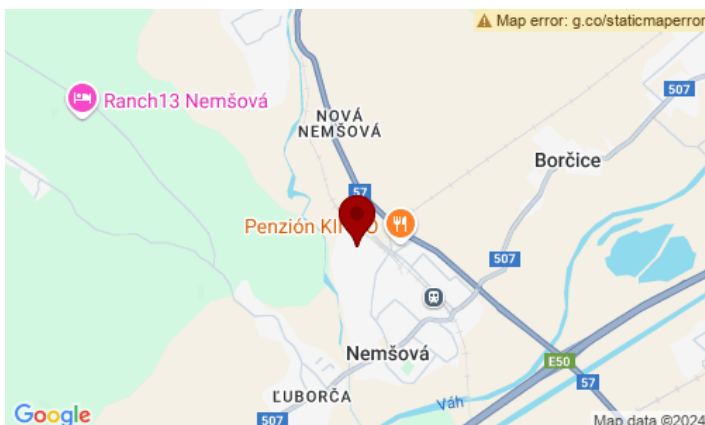
175.000 EUR klasická

Nemšová, okr: Trenčín

ulica: Šidlíkové



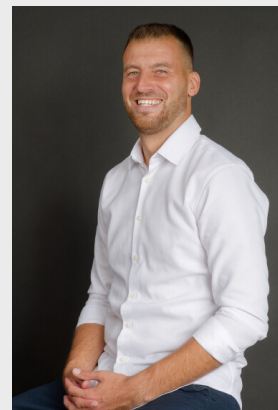
Dom s krásnym podkrovím a veľkým pozemkom



Váš osobný maklér:

**Ondrej
Bednár**

o.bednar@directreal.sk



Directreal Pro

| Masaryčky - business center, Legionárska | 91101 Trenčín

popis nehnuteľnosti:

Popis:Rodinný dom v dobrom technickom stave s krásnou záhradou v obci Nemšová. Zastavaná plocha je 100 m². Dom prešiel viacerými rekonštrukciami, pri ktorých boli menené okná za drevené eurookná, zrekonštruovaná menšia kúpeľňa a kúrenie. Pri poslednej rekonštrukcii z roku 2016 bola vymenená kompletne strešná krytina a zbytnilo sa podkrovie. Dom je momentálne obývaný, čistý a dobre udržiavaný. Nehnuteľnosť je napojená na všetky inžinierske siete(obecný vodovod, plyn, elektrina a kanalizácia)

Na prízemí sa nachádza vzdušná veranda, chodba, dve izby, kuchyňa s jedálňou, dve kúpeľne, vchod do pivnice, schodisko do podkrovia a druhý východ smerujúci do záhrady. Dom je čiastočne podpivničený. V suteréne je dostatok úložného priestoru a nájdete tu aj studňu na úžitkovú vodu a zavlažovanie. Podkrovie je momentálne riešené ako jedna veľká presvetlená miestnosť s oddeleným šatníkom a možnosťou rozčleniť na viac izieb.

Na peknom rovinnom pozemku sa nachádza zastrešená terasa so záhradným sedením a krbom vhodné na trávenie času s najbližšími. Na 807 m² veľkom pozemku nájdeme aj dielňu a množstvo ovocných stromov. Lokalita je pokojná s výbornou dostupnosťou do Dubnice nad Váhom a Trenčína.

V prípade záujmu o obhliadku ma prosím kontaktujte:

0910 501 523

o.bednar@directreal.sk

Počet izieb:3.izbový

Celková úžitková plocha m²:150

Plocha obytnej časti m²:100

Výmera pozemku m²:807

Zastavaná plocha m²:100

Pozemok:Rovinatý

Rozmery pozemku m:cca 50x16

Konštrukcia domu:Tehla

Prijazdová cesta:Asfalt

Podpivničený:Áno čiastočne

Skolaudovaný v roku:

Rok poslednej rekonštrukcie:2016

Inžinierske siete:Elektrina||Plyn||Kanalizácia||Verejný vodovod||Studňa

Kúrenie:Plynové

Počet nadzemných podlaží:1

Forma vlastníctva:Osobné

Garáž:Nie

Alarm:

Počet bytov v dome:

Vybavenie domu:Krb||Terasa

Rekonštrukcie:Strecha

Terasa:Áno

Elektrický prúd:220 V

Spoločenské možnosti:Kúpalisko||Turistika||Cyklistické trasy

Možnosti využitia:Trvalé bývanie||Rekreácia

Typ strechy:Valbová

Link na stránku projektu:

Energetický certifikát budovy:

Energetický certifikát - (VYKUROVANIE):

Energetický certifikát - (Príprava TUV):