

directreal<sup>®</sup>

#174111

Predaj

Dom, rodinný dom

plocha: 235 m<sup>2</sup>

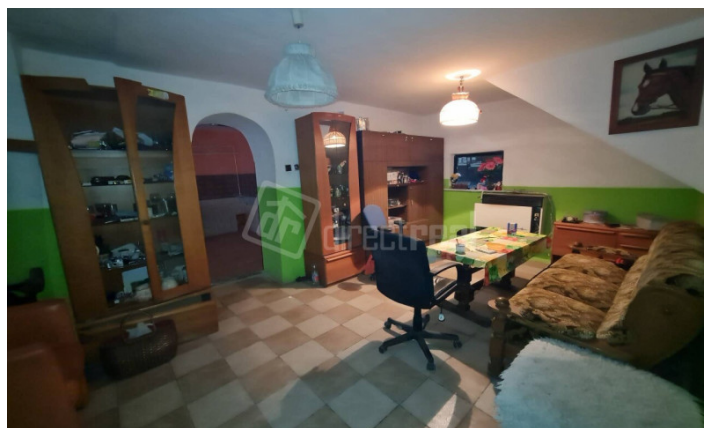
93.000 EUR klasická

Košúty, okr: Galanta

ulica: Košúty



Dva dvojposchodové rodinné domy na spoločnom pozemku s dvojmiestnou garážou



Váš osobný maklér:

**Patrik  
Ruman**

0904 010 297

p.ruman@directreal.sk



Directreal Partner

| Vajanského 2385/20 | 924 01 Galanta

# popis nehnuteľnosti:

Popis: Ponúkame Vám na predaj dva dvojpodlažné rodinné domy stojace na jednom spoločnom pozemku. Táto parcela sa nachádza v obci Košúty v bezprostrednej blízkosti mesta Galanta. Rodinné domy sa dajú využiť aj pre podnikanie alebo viacgeneračné bývanie. Súčasťou pozemku je aj 2-miestna garáž s dvomi garážovými bránami s množstvom ukladacieho priestoru. Rodinné domy sú si tvarovo podobné.

1. Rodinný dom je pôvodná stavba. Čiastočná rekonštrukcia prebehla v roku 2006. Objekt prešiel zateplením stropu aj fasády. Dispozične je riešený na prvom nadzemnom poschodí vstupným zádverím, obývacou izbou, kuchyňou s jedálňou a kúpeľňou. Na druhom nadzemnom poschodí sa nachádzajú dve izby, šatník a balkón.

2. Rodinný dom je stavba z roku 1994. Tento rodinný dom je možné dispozične využiť aj na podnikanie. Dispozične je riešený vstupnou chodbou so schodiskom, izbou a kúpeľňou. Druhé nadzemné poschodie obsahuje dve samostatné izby a balkón.

Rodinné domy aj dvor sú zabezpečené kamerovým systémom.

Lokalitou sa parcela nachádza vo veľmi tichej a pokojnej obci s výbornou dostupnosťou k okolitým obciam.

Financovanie je možné aj prostredníctvom hypotéky. S jej vybavením vám radi pomôžeme.

Ak Vás ponuka zaujala, neváhajte ma kedykoľvek kontaktovať a dohodnúť si obhliadku.

Počet izieb: 7 izieb a viac

Celková úžitková plocha m<sup>2</sup>: 235

Plocha obytnej časti m<sup>2</sup>: 162

Výmera pozemku m<sup>2</sup>: 300

Zastavaná plocha m<sup>2</sup>: 251

Pozemok: Rovinatý

Rozmery pozemku m: 16 x 20

Konštrukcia domu: Kváder

Prijazdová cesta: Asfalt

Podpivničený: Nie

Skolaudovaný v roku:

Rok poslednej rekonštrukcie: 2006

Inžinierske siete: Elektrina||Plyn||Žumpa||Verejný vodovod||Studňa

Kúrenie: Elektrické||Plynové||Na tuhé palivo

Počet nadzemných podlaží: 2

Forma vlastníctva: Osobné

Garáž: Garážové státie 2x

Alarm:

Počet bytov v dome: 2

Vybavenie domu:

Rekonštrukcie: Fasáda||Strecha

Terasa:

Elektrický prúd:

Spoločenské možnosti:

Možnosti využitia: Trvalé bývanie||Rekreácia||Sídlo firmy

Typ strechy: Sedlová

Link na stránku projektu:

Energetický certifikát budovy:

Energetický certifikát - (VYKUROVANIE):

Energetický certifikát - (Príprava TUV):