

directreal[®]

#274041

Predaj

Byt, 3-izb.

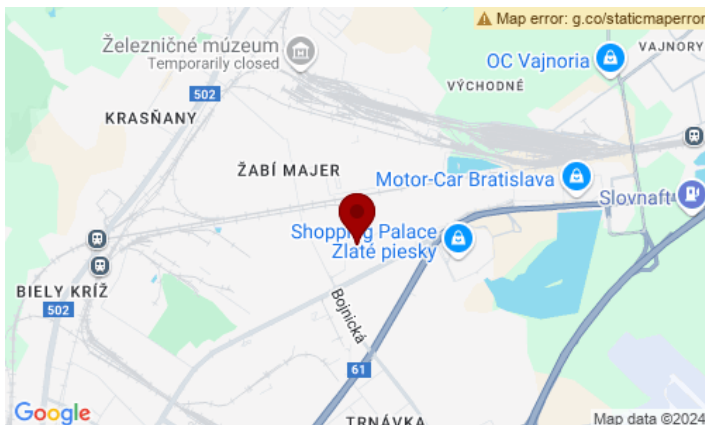
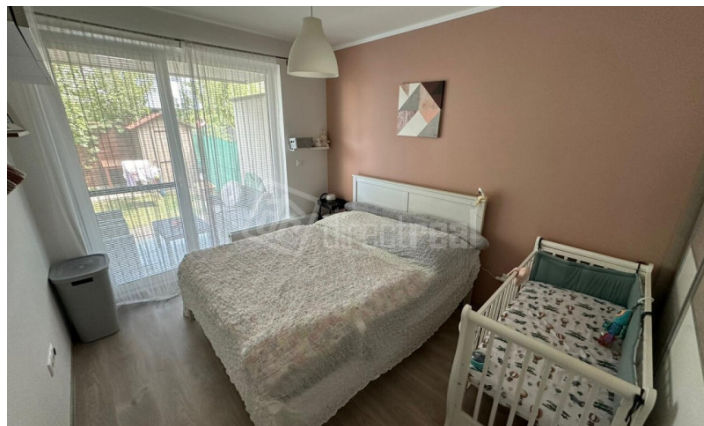
plocha: 58 m²

177.000 EUR klasická

Hviezdoslavov, okr: Dunajská Streda
ulica: Hviezdna



3 - izb. byt v novostavbe so záhradkou, terasou a parkovacím miesto hned' pred domom, Hviezdoslavov - výborná cena



Váš osobný maklér:

**Katarína
Sališová**

0903 546 616

k.salisova@directreal.sk



Directreal Office

| Stará Vajnorská | 831 04 Bratislava

popis nehnuteľnosti:

Popis:Na predaj 3-izbový svetlý byt so záhradou a predzáhradkou a s parkovacím miestom. Stačí sa len nastáhovať ä bez akýchkoľvek nutných rekonštrukcií.

Bytový dom je umiestnený v rodinnom a tichom prostredí.

Bytový dom bol postavený v roku 2018. Úžitková plocha bytu je 58,64 m² a výmera záhrady 58 m² .Orientačné mesačné náklady pre rodinu 160 Eur plus električka a plyn.

Dispozícia:

VSTUPNÁ CHODBA s uložným priestorm

KUCHYŇA s kuchynskou linkou na mieru a so zabudovanými spotrebičmi (chladnička, indukčná doska a elektrická rúra, umývačka riadu).

OBYVACIA IZBA prepojená s kuchyňou a s výstupom na terasu a udržiavanú záhradku . Obývacia izba disponuje klimatizáciou

SPÁĽŇA s výstupom na terasu a záhradku (v spálni je zabudovaná vstavaná skрина a ďalšie úložné priestory na mieru)

KUPEĽŇA spojená s WC s kompletne vybavená a zariadená kúpeľňovým nábytkom na mieru .

DETSKÁ IZBA je takisto príjemnej veľkosti a môže slúžiť aj ako pracovňa.

Keďže je orientovaná na juh, má nainštalované vonkajšie rolety ktoré zásadne tlmia horúčavy.

Byt disponuje vlastným kúrením

Najväčším benefitom tohto bytu je prislúchajúca záhrada a parkovacie státie pred domom.

Bytový dom sa nachádza vo Hviezdoslavove v novo vybudovanej časti Hviezde bývanie s takmer priamym napojením na rýchlostnú cestu R7, vďaka ktorej ste do 20min v Bratislave a o podobný čas v Dunajskej stredě.

Štvrť Hviezdné bývanie má primeranú kvalitu verejného priestoru. Všetky chodníky su vydláždené betónovou dlažbou. V areali sa nachádza workoutová zóna a ihrisko pre deti. Pripravované je tiež menšie námestie s rôznymi komerčnými prevádzkami.

V pešej vzdialenosti sú dva supermarkety.

Vlaková stanica e taktiež v pešej dostupnosti, a je obsluhovaná prímestským vlakom S70 s ktorým sa dostanete do centra Bratislavy alebo napríklad do Dunajskej Stredy.

V prípade záujmu o obhliadku ma neváhajte kontaktovať:

Katarína Sališová 0903546616

Podlahová plocha m²:59

Loggia:Terasa

Výťah:Nie

Stav:Novostavba

Poschodie:1/2

Konštrukcia bytu:Zmiešaná

Možnosť kúpy na úver:Áno

Zálohový predpis / mesiac EUR:160

Okná:Hliníkové

Kuchynská linka:Nová

Spotrebiče:Chladnička||Mraznička||Elektrická varná doska||Elektrická rúra||Umývačka riadu||Mikrovlná rúra||Pračka||Klimatizácia

Kúpeľňa:Nová

WC:Nové

Podlahy:Plávajúca podlaha||Dlažba

Bezpečnostné dvere:

Svetové strany:SV||JZ

Kúrenie:Vlastné

Zdroj tepla:Zemný plyn

Zateplený dom:Áno