

directreal®

#174039

Predaj

Dom, rodinný dom

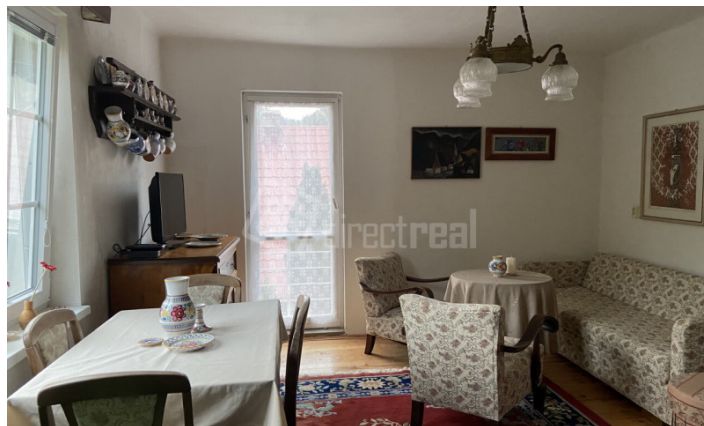
plocha: 108 m<sup>2</sup>

135.000 EUR klasická

Turček, okr: Turčianske Teplice

ulica: Turček

Útulný domček v peknom a tichom prostredí



Váš osobný maklér:

**Alena**  
**Sojčáková - Matysová**

+421918461760

a.sojcakova@directreal.sk



# popis nehnuteľnosti:

Popis:Predáme, Directreal ponúka iba u nás dom alebo víkendovú chalupu v obci Turček. Na dome bola začatá rekonštrukcia- izolácia, nové rozvody elektriny, plynu a vody, plastové okná, podlahy, v tichej časti v centre obce s dvoma prístupmi, z toho jeden prístup je asfaltová cesta, je napojený na všetky ISO: kanalizácia ,plyn, voda a električka. Dom je dvojizbový s možnosťou úpravy - zobytnenia podkrovia, je postavený z kombinácie kameň/tehla, sedlová strecha s novou krytinou. Na prízemí sa nachádza kuchyňa s jedálňou a výstupom na terasu a do záhrady k vonkajšiemu krbu, kúpeľňa, WC, komora, na poschodí sú dve izby a v podkroví po dokončení vznikne ďalšia izba. Pozemok pred chatou je zatravnovaný a udržiavaný s novým záhradným domčekom. Dom sa nachádza na pozemku s celkovou výmerou 534m<sup>2</sup>. K domu je celoročný prístup aj parkovanie pri dome po asfaltovej ceste.

Obec Turček sa nachádza na okraji Turčianskej kotliny, 15 km od okresného a kúpeľného mesta Turčianske Teplice. V blízkosti sa nachádzajú lyžiarske strediská Krahule, Skalka, Valčianska dolina a Jasenská dolina. Okolie je vhodné na turistiku, cykloturistiku, bežky, hubárčenie. V lyžiarskom stredisku Krahule ste odtiaľto za pár minút a takisto v starobyľom meste Kremnica. Výhodou je vlaková stanica. Chalupa je ideálne miesto pre oddych v prírode alebo využitie Zlatých kúpeľov v Turčianskych Tepliciach, aktívny celoročný šport (Via Ferrata Skalka, Biela stopa Skalka a pod.) aj pre milovníkov romantiky a histórie.

Rada Vás prevediem celým procesom od obhliadky, prefinancovania až k nadobudnutiu vysnívaného bývania. Ponúkam 16 ročné skúsenosti v oblasti realitného a hypotekárneho obchodu. Kontakt: 0918 461 760

Počet izieb:3.izbový

Celková úžitková plocha m<sup>2</sup>:108

Plocha obytnej časti m<sup>2</sup>:72

Výmera pozemku m<sup>2</sup>:534

Zastavaná plocha m<sup>2</sup>:48

Pozemok:Rovinatý

Rozmery pozemku m:

Konštrukcia domu:Tehla+Kváder

Prijazdová cesta:Asfalt

Podpivničený:Áno čiastočne

Skolaudovaný v roku:

Rok poslednej rekonštrukcie:

Inžinierske siete:Elektrina||Plyn||Kanalizácia||Verejný vodovod

Kúrenie:Elektrické||Plynové||Na tuhé palivo

Počet nadzemných podlaží:1

Forma vlastníctva:Osobné

Garáž:Parkovacie státie 2x

Alarm:

Počet bytov v dome:

Vybavenie domu:Krb||Záhradný altánok||Terasa

Rekonštrukcie:

Terasa:Áno

Elektrický prúd:

Spoločenské možnosti:Kúpalisko||Turistika||Zimné športy||Cyklistické trasy

Možnosti využitia:Trvalé bývanie||Rekreácia

Typ strechy:Sedlová

Link na stránku projektu:

Energetický certifikát budovy:

Energetický certifikát - (VYKUROVANIE):

Energetický certifikát - (Príprava TUV):