

directreal<sup>®</sup>

#173959

Predaj

Dom, rodinný dom

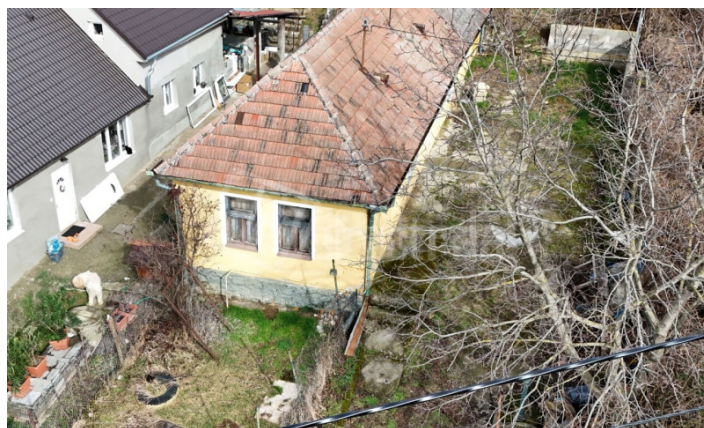
plocha: 100 m<sup>2</sup>

99.900 EUR klasická

Vinohrady nad Váhom, okr: Galanta

ulica: Nová hora

Bývanie v dome v nádhernej lokalite, krásna príroda a kludné prostredie



Váš osobný maklér:

**Ľudovít  
Skokánek**

0915 956 771

l.skokanek@directreal.sk



Directreal Partner

| Vajanského 2385/20 | 924 01 Galanta

# popis nehnuteľnosti:

Popis:Hľadáte bývanie v tichej lokalite s množstvom zelene a minimálnym ruchom? Bývanie v klude s relaxom a výborným vzduchom? Skoro ako na samote, avšak v dostupnosti občianskej vybavenosti a civilizácie? Tak práve pre Vás je táto moja ponuka ako stvorená. Dom o Vinohradoch nad Váhom s okolím plným zelene na svahovitom pozemku s veľkou rozlohou. Pred domom je aj pozemok s parkovacím státim pre viac áut s výmerou 103 m<sup>2</sup>.

Dom je sedliackeho štýlu, bola na ňom začatá rekonštrukcia. Je postavený z mixu materiálov, pálená tehla, kváder, betón. Má 3 izby plne obytne, kuchyňu, kúpeľňu s WC. Jedna izba je aj v zadnej časti domu, tá si však vyžaduje úplnú rekonštrukciu. Dom má pôvodnú strechu, časť okien je už vymenená za plastové, podlahy sú betónové, ale aj pôvodné drevené s položenou plávajúcou laminátovou podlahou. Kúpeľňa je spoločná s WC, je v nej vaňa. Kúrenie je gamatkami. Ohrievač teplej vody je nový, elektrický. Stropy sú znížené OSB doskami.

Dom je pripojený na plyn, elektriku a vodu. Voda je aj z vlastnej kopanej studne. Odpad je riešený veľkou žumpou, objem cca 8 m<sup>3</sup>. Na dvore je stupňovitý terén, dajú sa tu vybudovať krásne kaskády, časť je už spevnená tvárnicami s betónom. Po svahu sa dostaneme na rozsiahlu svahovitú záhradu v kopci, odtiaľ je nádherný výhľad na celú lokalitu okolia obce až po Jaslovské Bohunice. Je tu nádherné prostredie, vhodné na prechádzky, turistiku, zber húb a iné aktivity s rodinou.

Exkluzívne iba u nás.

Link na video k nehnuteľnosti: <https://youtu.be/1xASRU8IFqM>

Počet izieb:4.izbový

Celková úžitková plocha m<sup>2</sup>:100

Plocha obytnej časti m<sup>2</sup>:90

Výmera pozemku m<sup>2</sup>:1576

Zastavaná plocha m<sup>2</sup>:100

Pozemok:Mierne svahovitý

Rozmery pozemku m:

Konštrukcia domu:Tehla+Kváder

Príjazdová cesta:Asfalt

Podpivničený:Nie

Skolaudovaný v roku:1950

Rok poslednej rekonštrukcie:2018

Inžinierske siete:Elektrina||Plyn||Žumpa||Verejný vodovod||Studňa

Kúrenie:Plynové

Počet nadzemných podlaží:1

Forma vlastníctva:Osobné

Garáž:Parkovacie státie 3x

Alarm:

Počet bytov v dome:1

Vybavenie domu:

Rekonštrukcie:

Terasa:Nie

Elektrický prúd:220/380 V

Spoločenské možnosti:Kúpalisko||Turistika||Golf||Divadlo||Kino||Cyklistické trasy||Tenisové kurty

Možnosti využitia:Trvalé bývanie||Rekreácia||Sídlo firmy

Typ strechy:Sedlová

Link na stránku projektu:

Energetický certifikát budovy:

Energetický certifikát - (VYKUROVANIE):

Energetický certifikát - (Príprava TUV):