

directreal[®]

#173947

Predaj

Dom, rodinný dom

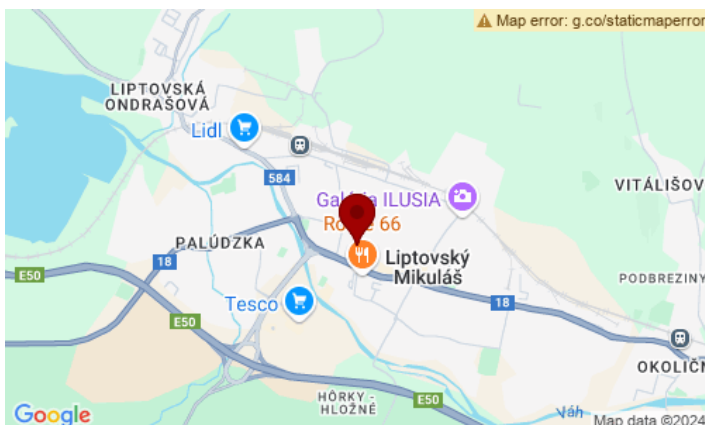
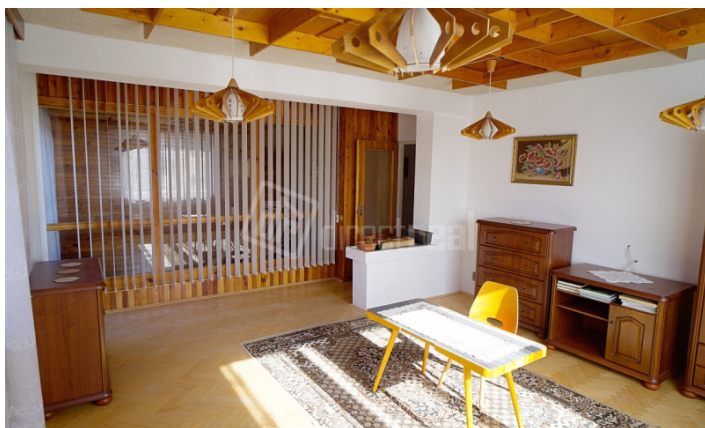
plocha: 460 m²

168.000 EUR klasická

Žiar, okr: Liptovský Mikuláš

ulica: Žiar

5 izbový dom – 2 garáže, dreváreň či dielňa v obci Žiar na Liptove :)



Váš osobný maklér:

Ján
Psočný

+421908029378

j.psočný@directreal.sk



Directreal LMCity

| Nám. osloboditeľov | 031 01 Liptovský Mikuláš

popis nehnuteľnosti:

Popis: Pozor, pozor! Máme tu úžasnú ponuku - 5 izbový dom s dvoma garážami, dreváreňou či dielňou v nádhornej obci Žiar na Liptove! Tento rodinný dom sa nachádza v Žilinskom kraji, v okrese Liptovský Mikuláš a má všetko, čo si len môžete priať.

Dom ponúka 2 loggie vlastné vykurovanie, predzáhradku, slnečný pozemok a dokonca les v blízkosti pre milovníkov prírody. S celkovou úžitkovou plochou 460 m² a obytňou plochou 183 m² poskytuje dostatok priestoru pre celú rodinu. Na pozemku o rozlohe 796 m² sa nachádza aj dvojgaráž, kde si môžete uschovať svoje vozidlá. Dom sa skladá v podstate z 2 bytov, dole 2 izbový, hore 3 izbový.

Konštrukcia domu je z tehly, príjazdová cesta je asfaltová a dom je čiastočne podpivničený. Dom bol postavený v roku 1975 a disponuje inžinierskymi sieťami ako elektrina, plyn, kanalizácia, verejný vodovod a dokonca aj studňa. Dom je čiastočne podpivničený a bol skolaudovaný v roku 1975. Disponuje vlastným vykurovaním a inžinierskymi sieťami (elektrina, plyn, kanalizácia, verejný vodovod, studňa). Kúrenie je zabezpečené elektrickým ohrevom a na tuhé palivo. Okrem toho je tu krb a záhradný altánok pre príjemné chvíle strávené vonku. Možnosti využitia sú skutočne široké - od trvalého bývania cez rekreačné účely až po sídlo firmy. V blízkosti nájdete kúpalisko, turistiku, zimné športy, golfové ihrisko, divadlo, kino a cyklistické trasy.

Samozrejmosťou sú kvalitne spracované fotografie, avšak keď si prajete, prejdite sa už teraz virtuálne po byte vďaka našej výnimočnej 3D prehliadke a spoznajte jeho krásy a zákutia. Všetky ostatné informácie zistíte v našej ponuke.

V okolí sa nachádzajú lyžiarske svahy Opalisko, Jasná, Aquaparky Tatralandia a Bešeňová, Liptovská Mara, prírodné pramene a kúpaliská, mnohé jaskyne a turistické trasy po okolitých horách či dolinách, dostupné po pár minútach jazdy autom či v lete na bicykloch.

Ešte stále váhate? Dohodnite si čím skôr s našim maklérom Ing. Jánom Psotným 0908 029 378 osobné stretnutie, kde si prediskutujete prípadné otázky či postrehy a veríme, že si už čoskoro aj s našou pomocou zabezpečíte nádherné nové bývanie. Samozrejmosťou je finančné poradenstvo a pomoc v prípade potreby pomoci sprostredkovania hypotekárneho úveru - tešíme sa možno práve na Vás!

Počet izieb: 5. izbový

Celková úžitková plocha m²: 460

Plocha obytnej časti m²: 183

Výmera pozemku m²: 796

Zastavaná plocha m²: 130

Pozemok: Rovinatý

Rozmery pozemku m: 15m x 46m

Konštrukcia domu: Tehla

Príjazdová cesta: Asfalt

Podpivničený: Nie

Skolaudovaný v roku: 1975

Rok poslednej rekonštrukcie:

Inžinierske siete: Elektrina||Kanalizácia||Verejný vodovod||Studňa

Kúrenie: Elektrické||Na tuhé palivo

Počet nadzemných podlaží: 2

Forma vlastníctva: Osobné

Garáž: Dvojgaráž

Alarm:

Počet bytov v dome: 2

Vybavenie domu: Krb||Záhradný altánok

Rekonštrukcie:

Terasa:

Elektrický prúd: 220/380 V

Spoločenské možnosti: Kúpalisko||Turistika||Zimné športy||Golf||Divadlo||Kino||Cyklistické trasy

Možnosti využitia: Trvalé bývanie||Rekreácia||Sídlo firmy

Typ strechy: Valbová

Link na stránku projektu:

Energetický certifikát budovy: