

directreal®

#173783

Predaj

Dom, rodinný dom

plocha: 155 m²

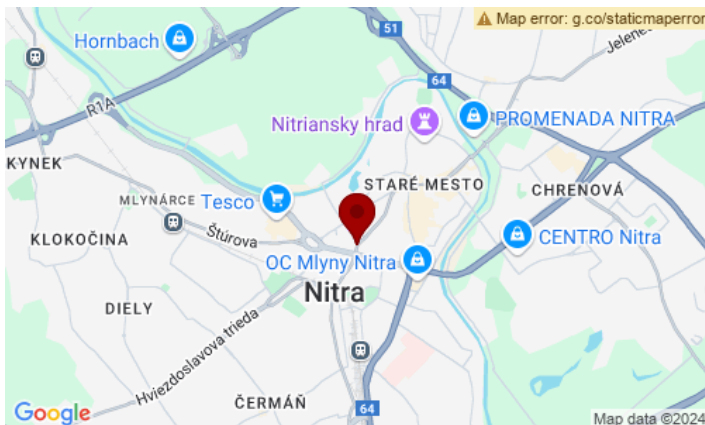
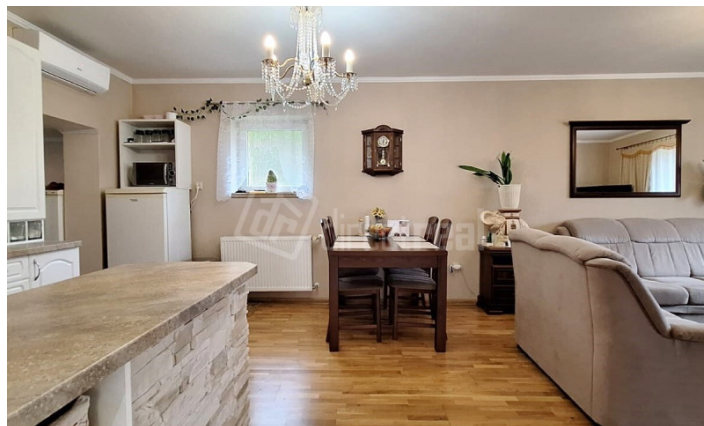
235.000 EUR klasická

Čeľadice, okr: Nitra

ulica: Čeľadice



4 izbový rodinný dom po kompletnej rekonštrukcii na rozľahlom /2158m²/ pozemku v obci Čeľadice !!



Váš osobný maklér:

**Erika
Holková**

0915 114 635

erika.holkova@directreal.sk



Directreal Exkluziv

| Párovská | 949 01 Nitra

popis nehnuteľnosti:

Popis:Predstavujem Vám našu novinku !!

Rodinný dom po kompletnej rekonštrukcii čaká na svojho nového majiteľa.

Rozprestiera sa na rozľahlom upravenom pozemku s výmerou 2158m². Pozemok je krásne upravený. Nájdete tu záhradný domček, letnú terasu, okrasnú záhradu, nechýba ani bazén a letná kuchyňa.

V druhej polovici pozemku sa nachádza zeleninová záhrada a ovocné stromy.

V roku 2004 bola pristavená garáž o rozmeroch 6m x 4m, letná kuchyňa 2m x 4m a terasa.

Od roku 2014 rodinný dom prešiel postupne rekonštrukciou. Na dome bola vymenená strecha, nový krov, okná, fasáda a bol zateplený.

Interiér rodinného domu prešiel taktiež kompletnou rekonštrukciou /podlahy, stropy, stierky, výmena radiátorov, kotol, klimatizácia/.

Nehnuteľnosť je veľmi dobre dispozične riešená. Svetlá vstupná chodba, toaleta s kúpeľnou, krásna kuchyňa s jedálňou a priestrannou obývacou izbou. Z obývačky sa vchádza do ďalšej izby a na druhej strane domu sa nachádzajú ešte ďalšie dve samostatné izby.

Maklér odporúča nehnuteľnosť:

- + rozľahlý, upravený pozemok s okrasnými drevinami, s letnou terasou a bazénom
- + záhradné jazierko
- + bez ďalšej investície
- + 3 samostatné izby + obývací izba

Neváhajte a kontaktujte ma ohľadne obhliadky ešte dnes na t.č. +421 915 114 635, alebo e-mailom erika.holkova@directreal.sk

Počet izieb:4.izbový

Celková úžitková plocha m²:155

Plocha obytnej časti m²:100

Výmera pozemku m²:2158

Zastavaná plocha m²:448

Pozemok:Rovinatý

Rozmery pozemku m:17x136

Konštrukcia domu:Tehla

Príjazdová cesta:Asfalt

Podpivničený:Áno čiastočne

Skolaudovaný v roku:1960

Rok poslednej rekonštrukcie:2020

Inžinierske siete:Elektrina||Plyn||Kanalizácia||Verejný vodovod||Studňa

Kúrenie:Plynové||Na tuhé palivo

Počet nadzemných podlaží:1

Forma vlastníctva:Osobné

Garáž:Áno

Alarm:

Počet bytov v dome:

Vybavenie domu:Krb||Bazén||Klimatizácia||Terasa

Rekonštrukcie:Po kompletnej rekonštrukcii

Terasa:Áno

Elektrický prúd:

Spoločenské možnosti: