

directreal<sup>®</sup>

#173651

Predaj

Dom, rodinný dom

plocha: 110 m<sup>2</sup>

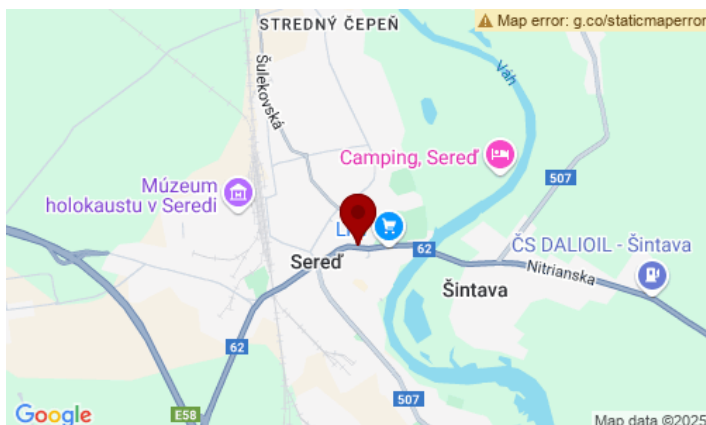
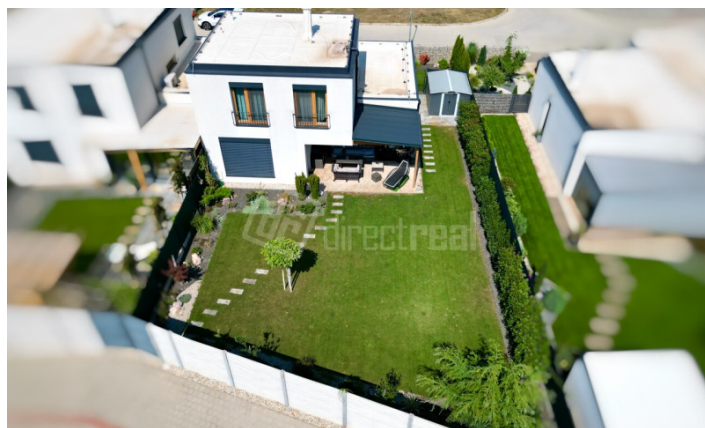
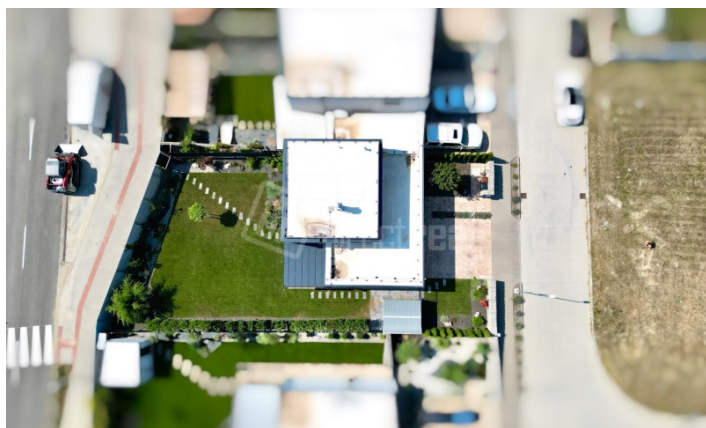
**269.000 EUR** klasická

Sereď, okr: Galanta

ulica: Nezábudkova



Nádherný a elegantne zariadený dom, do ktorého sa zamilujete na prvý pohľad



Váš osobný maklér:

**Nora**  
**Halabrinová**

+421911356056

n.halabrinova@directreal.sk



Directreal Norea

| M.R.Štefánika | 926 01 Sereď

# popis nehnuteľnosti:

Popis: Predaj krásnej 4-izbovej novostavby –luxusné a komfortné bývanie v TOP lokalite

Ponúkame na predaj modernú, priestrannú 4-izbovú novostavbu, ktorá sa nachádza v atraktívnej lokalite. Táto nehnuteľnosť je ideálnou voľbou pre rodiny alebo tých, ktorí hľadajú komfortné a štýlové bývanie.

Nehnuteľnosť disponuje nádhernou záhradou, kompletným zariadením, kamerovým systémom, elektrickými žalúziami a predprípravou na krb či klimatizáciu.

Hlavné výhody:

Dispozícia: 4 izby vrátane priestrannej obývačky prepojenej s kuchyňou, ktorá je vybavená kvalitnými spotrebičmi.

Moderné vybavenie: Nehnuteľnosť je kompletne zariadená vkusným nábytkom a je pripravená k okamžitému nasťahovaniu.

Kvalitné materiály: Vysokokvalitné podlahy, nábytky na mieru, obklady a sanitárne zariadenia.

Energetická úspornosť: Moderné technológie a materiály zabezpečujú nízke prevádzkové náklady.

Vlastný pozemok: Krásna záhrada so závlahami, záhradným domčekom, záhradným nábytkom s možnosťou relaxácie, vybudovania detského ihriska alebo záhradkárčenia.

Parkovanie: Dostatok parkovacích miest priamo pred domom.

Nehnuteľnosť je situovaná v tichej a bezpečnej lokalite s výbornou občianskou vybavenosťou – aktuálne je v tesnej blízkosti nové obchodné centrum. Ide o ideálnu príležitosť pre tých, ktorí túžia po kvalitnom a pohodlnom bývaní bez kompromisov.

Neváhajte a dohodnite si obhliadku už dnes! Tento dom môže byť vaším novým domovom.

Počet izieb: 4-izbový

Celková úžitková plocha m<sup>2</sup>: 120

Plocha obytnej časti m<sup>2</sup>: 105

Výmera pozemku m<sup>2</sup>: 490

Zastavaná plocha m<sup>2</sup>: 23

Pozemok:

Rozmery pozemku m:

Konštrukcia domu: Tehla

Príjazdová cesta: Betónová

Podpivničený: Nie

Skolaudovaný v roku:

Rok poslednej rekonštrukcie:

Inžinierske siete: Elektrina||Kanalizácia||Studňa||Internet

Kúrenie: Elektrické

Počet nadzemných podlaží: 2

Forma vlastníctva: Osobné

Garáž: Nie

Alarm:

Počet bytov v dome:

Vybavenie domu:

Rekonštrukcie:

Terasa: