

directreal[®]

#173387

Predaj

Dom, rodinný dom

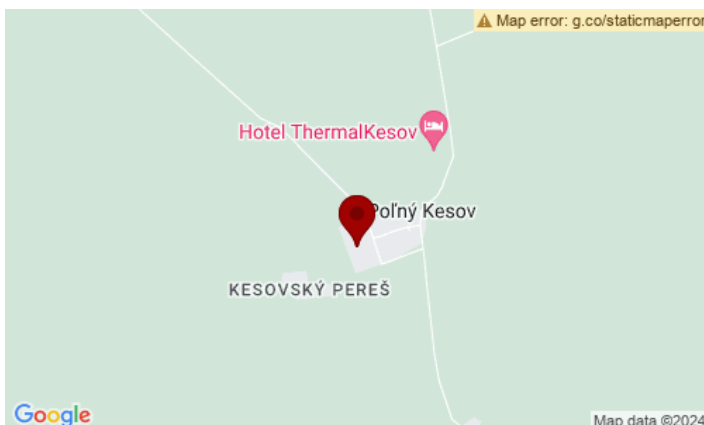
plocha: 260 m²

198.500 EUR klasická

Nové Zámky, okr: Nové Zámky
ulica: Poľný Kesov



Rodinný dom v super stave - ihneď k nasťahovaniu - za skvelú cenu!

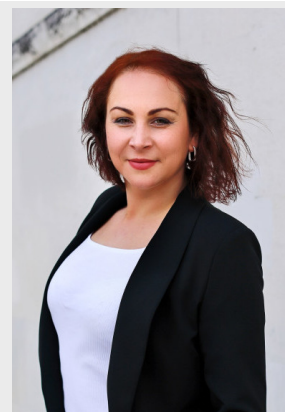


Váš osobný maklér:

**Hana
Melová**

0915 709 289

h.melova@directreal.sk



Directreal Exkluziv

| Párovská | 949 01 Nitra

popis nehnuteľnosti:

Popis: Vitajte pri mojej novej ponuke rodinného domu v Nitrianskom kraji v obci Poľný Kesov, ktorý odporúčam po všetkých stránkach!

Dom prešiel kompletnou rekonštrukciou a prestavbou a keď si nový majiteľ kúpi kuchynskú linku podľa svojich predstáv, tak býva bez akejkoľvek ďalšej investície.

Nehnuteľnosť ponúka rovinatý a upravený pozemok o výmere 1042m², s dostatočnou šírkou a ideálnou veľkosťou na oddych, záhradu, bazén či iné aktivity.

Súčasťou domu je priestranná vonkajšia terasa so sedením, záhradný domček, aj detské ihrisko.

Rodinný dom má naozaj PERFEKTNÚ dispozíciu, je 6 izbový a všetky miestnosti sú dostatočne priestranné, obývací izba s jedálňou vás veľkosťou ohromí a ani v dvoch kúpeľniach, ktoré sa nachádzajú v dome sa o miesto vôbec nemusíte báť.

Dom je členený na dennú a nočnú časť a disponuje aj hosťovskou izbou, šatníkom, špajzou a pivnicou. Musím spomenúť, že dom je dokonale pripravený k predaju, čerstvo vymalovaný, vyčistený a ponechanie zariadenia, ktoré vidíte na fotografiách je na individuálnej dohode s majiteľmi. Dom je naozaj krásny, so zaujímavými prvkami, jednoznačne odporúčam obhliadku.

Lokalita je úžasná, poloha a umiestnenie strategické: Nitra 23km, Nové Zámky 25km, Šaľa 21km, Šurany 21km. V obci sa nachádza známe termálne kúpalisko ThermalPark Nitrava a obec má dobrú občiansku vybavenosť.

Nehnuteľnosť je kúpou voľná, v uvedenej cene je kompletný právny a hypotekárny servis. Všetky bližšie informácie v RK alebo priamo na obhliadke!

Dohodnite si obhliadku alebo ma kontaktujte na tel.č. +421 915 709 289 Hana Melová, h.melova@directreal.sk

Video nehnuteľnosti link: <https://www.youtube.com/watch?v=n0FfMAErOxU&t=5s>

Počet izieb: 6. izbový

Celková úžitková plocha m²: 260

Plocha obytnej časti m²: 184

Výmera pozemku m²: 1042

Zastavaná plocha m²: 115

Pozemok: Rovinatý

Rozmery pozemku m: 20x51

Konštrukcia domu: Tehla

Príjazdová cesta: Asfalt

Podpivničený: Áno

Skolaudovaný v roku: 1972

Rok poslednej rekonštrukcie: 2024

Inžinierske siete: Elektrina||Plyn||Žumpa||Verejný vodovod||Studňa

Kúrenie: Plynové

Počet nadzemných podlaží: 2

Forma vlastníctva: Osobné

Garáž: Nie

Alarm:

Počet bytov v dome:

Vybavenie domu:

Rekonštrukcie: Po kompletnej rekonštrukcii

Terasa: Áno

Elektrický prúd: 220/380 V

Spoločenské možnosti: Kúpalisko||Turistika||Cyklistické trasy

Možnosti využitia: Trvalé bývanie||Rekreácia||Sídlo firmy

Typ strochu: