

directreal®

#173378

Predaj

Dom, chata/chalupa

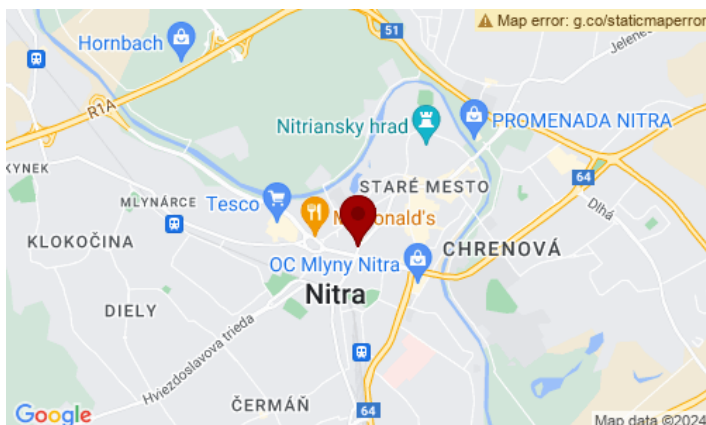
plocha: 160 m<sup>2</sup>

117.000 EUR klasická

Štefanovičová, okr: Nitra

ulica: Dolný Taráň

RD /chata/ na DOKONALOM pozemku o výmere 1736m<sup>2</sup> !!

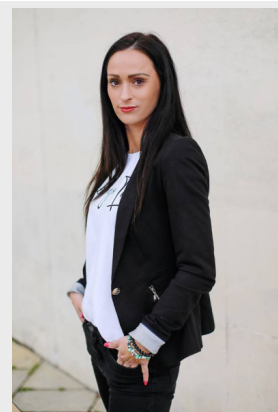


Váš osobný maklér:

**Erika  
Holková**

0915 114 635

erika.holkova@directreal.sk



Directreal Exkluziv

| Párovská | 949 01 Nitra

# popis nehnuteľnosti:

Popis:Nezmeškajte jedinečnú príležitosť ! Bývanie na polo-samote v malebnej obci Štefanovičová !!

Predstavujem Vám tento rodinný dom sedliackeho typu v pôvodnom stave, ktorý môžete využívať ako miesto na relax, alebo si spraviť z neho pokojne i trvalé bývanie.

Nehnuteľnosť stojí na krásnom pozemku s veľkorysými rozmermi na polo-samote v malebnej časti obce Štefanovičová. Svojou zaujímavou polohou sa stáva vyhľadávanou nehnuteľnosťou pre dnešných klientov, ktorí chcú uniknúť od ruchu mesta a pracovných povinností.

Rodinný dom bol postavený cca v roku 1950. Použitý materiál je tehla.

Dom dispozične pozostáva z gáňku, kuchyne, 3 izieb, špajze a kúpelne.

Stojí na 17 árovom pozemku.

Na pozemku sa nachádza studňa, žumpa, elektrina. Obecná voda je pred pozemkom.

Pozemok je upravený, pravidelne udržiavaný, s kvetinovou výsadbou a stromami a je oplotený. Rovinatý terén a udržiavaná prístupová cesta sú ďalšími výhodami pre okamžitú výstavbu. S vynikajúcou dostupnosťou do Nitry je táto lokalita ideálna pre tých, ktorí hľadajú spojenie prírody s pohodlným životným štýlom.

Nezmeškajte príležitosť získať túto unikátnu nehnuteľnosť s rodinným domom. Zavolajte nám ešte dnes na t.č. +421 915 114 635 a objavte svoje nové miesto pre bývanie!

Počet izieb:3.izbový

Celková úžitková plocha m<sup>2</sup>:160

Plocha obytnej časti m<sup>2</sup>:80

Výmera pozemku m<sup>2</sup>:1736

Zastavaná plocha m<sup>2</sup>:284

Pozemok:Rovinatý

Rozmery pozemku m:40x45

Konštrukcia domu:Tehla

Príjazdová cesta:Asfalt

Podpivničený:Nie

Skolaudovaný v roku:1950

Rok poslednej rekonštrukcie:

Inžinierske siete:Elektrina||Žumpa||Studňa

Kúrenie:Plynové||Na tuhé palivo

Počet nadzemných podlaží:1

Forma vlastníctva:Osobné

Garáž:Nie

Alarm:

Počet bytov v dome:

Vybavenie domu:

Rekonštrukcie:

Terasa:

Elektrický prúd:

Spoločenské možnosti:

Možnosti využitia:Trvalé bývanie||Rekreácia

Typ strechy:

Link na stránku projektu:

Energetický certifikát budovy:

Energetický certifikát - (VYKUROVANIE):

Energetický certifikát - (Príprava TUV):