

directreal[®]

#273376

Predaj

Byt, 3-izb.

plocha: 80 m²

152.500 EUR klasická

Nitra, okr: Nitra

ulica: Zvolenská

Jedinečná ponuka !! Veľkometrážny 3 izbový príjemný byt v Nitre, mestská časť Diely !!

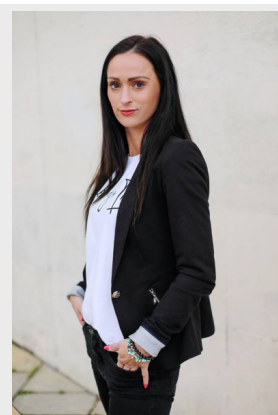


Váš osobný maklér:

**Erika
Holková**

0915 114 635

erika.holkova@directreal.sk



popis nehnuteľnosti:

Popis:Predstavujem Vám našu exkluzívnu NOVINKU !!

Veľkometrážny 3 izbový byt po kompletnej rekonštrukcii v príjemnej lokalite v Nitre, v mestskej časti Diely !

Tento byt Vás ohúri svojimi priestrannými izbami a dispozíciou.

Rozloha bytu je 80m². K bytu prislúcha i pivnica o výmere 4,50m².

Loggia s výmerou 3,43m².

Byt prešiel kompletnou rekonštrukciou a čaká na svojho nového majiteľa. Je zariadený kvalitným nábytkom značky DECODOM a IDEA.

Dispozícia:

Po vstupe Vás očarí priestranná vstupná chodba, kuchyňa s výstupom na loggiu, tri samostatné nepriechodné slnečné izby a v neposlednom rade kúpeľňa s toaletou.

Bytový dom prešiel taktiež kompletnou rekonštrukciou v roku 2021.

Je zateplený, vymenená strecha, nové stupačky, schodisko taktiež zrekonštruované a bol vymenený i výťah.

Naša realitná kancelária Directreal odporúča kúpu bytu najmä:

- + lokalita s perfektnou občianskou vybavenosťou
- + veľmi príjemní a slušní susedia
- + po kompletnej rekonštrukcii
- + veľkometrážny so skvelou dispozíciou
- + východ slnka zo spálne a západ z obývačky a z kuchyne
- + ihneď voľný a bez ťarchy
- + zariadený
- + nainštalovaný kamerový systém v bytovom dome i pred bytovým domom
- + celkovo príjemný dojem bytu

Lokalita je atraktívna svojou občianskou vybavenosťou ! Nájdete tu všetko na dosah! V pešej dostupnosti sa nachádza LIDL, KAUFAND, BILLA, tržnica Sandokan, nákupné centrum Family a Korzo, materské školy, základné školy a MHD.

Neváhajte a dohodnite si obhliadku ešte dnes na t.č. 0915 114 635 alebo e-mailom erika.holkova@directreal.sk

Podlahová plocha m²:80

Loggia:Áno 1x

Výťah:Áno 1x

Stav:Po kompletnej rekonštrukcii

Poschodie:5/7

Konštrukcia bytu:Panel

Možnosť kúpy na úver:Áno

Zálohový predpis / mesiac EUR:170

Okná:Plastové

Kuchynská linka:Zánovná

Spotrebiče:Chladnička||Plynový sporák||Pražka

Kúpeľňa:Po rekonštrukcii

WC:Po rekonštrukcii

Podlahy:Plávajúca podlaha||Dlažba

Bezpečnostné dvere:Áno

Svetové strany:V||Z

Kúrenie:Ústredné + merače tepla

Zdroj tepla:Teplo z kotolne

Zateplený dom:Áno