

directreal®

#173314

Predaj

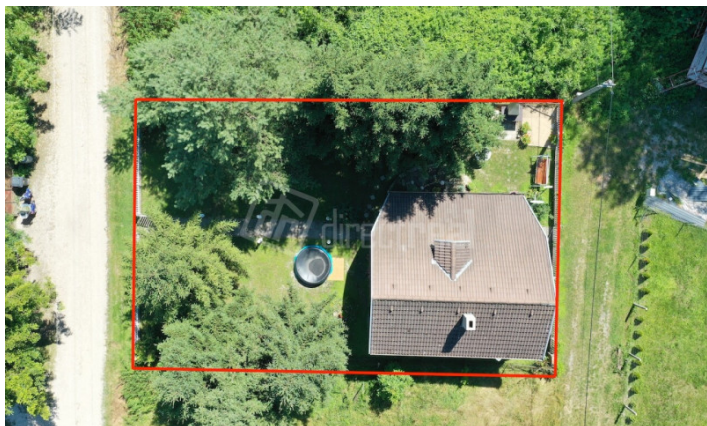
Dom, chata/chalupa

plocha: 80 m²

135.000 EUR klasická

Gabčíkovo, okr: Dunajská Streda
ulica: PRÍSTAV

**MUROVANÁ REKREAČNÁ CHATA SO ZARIADENÍM V BLÍZKOSTI ČÁRDY HULLÁM,
POZEMOK 300 m², OSOBNÉ VLASTNÍCTVO, AJ NA TRVALÉ BÝVANIE!**



Váš osobný maklér:

**Jozef
Andrejkovics**

0905294582

j.andrejkovics@directreal.sk



popis nehnuteľnosti:

Popis: Kúpiš chatu a budeš mať svoj vlastný kúsok raja! ♂

Ponúkam Ti útulnú murovanú rekreačnú chatu so zariadením v nádhernom prostredí Gabčíkova v časti PRÍSTAV. Táto krásna chata sa nachádza v blízkosti čárdy Hullám na pozemku o výmere 300 m², čo je ideálne miesto na relax aj trvalé bývanie!

Podpivničená chata má 3 izby, celkovú úžitkovú plochu 80 m². Postavená v roku 2000 s betónovou konštrukciou (betónové tvárnice) ponúka vlastné vykurovanie a tiché prostredie. Okrem toho má vlastnú studňu a je napojená na inžinierske siete - elektrinu 220/380 V, betónovú žumpu 6 m³. Vykurujete si elektricky - elektrický kotel alebo kotlom na tuhé palivo alebo s krbom.

Priestranný pozemok s rozmermi 15m x 20m je rovinatý a ideálny na grilovanie a oddych v prírode. Chata je skvelým miestom na trávenie voľného času s rodinou alebo priateľmi. Vybavená vonkajším grillom a terasou, ponúka všetko, čo potrebuješ na dokonalý relax! Chatová osada Je obklopená krásnymi cyklotrasami. ♀

Nezmeškej túto jedinečnú príležitosť vlastniť vlastný kúsok raja! Chata aj pozemok je v osobnom vlastníctve a je pripravená na okamžité presťahovanie sa. Ak miluješ prírodu a aktívny životný štýl, táto ponuka je ako stvorená pre teba!

Ak by si kúpil chatu ako investíciu stvorenú na biznis, tak tu je riešenie: NEHNUTEĽNOSŤ JE CELOROČNE PREVÁDZKOVANÁ CEZ portál www.megaubytovanie.sk

Nechaj sa očariť jedinečným šarmom tejto chaty v Gabčíkove!

Neváhaj a zavolaj ešte dnes, aby si sa presvedčil/a priamo na obhliadke! Teším sa na teba! Jozef Andrejkovics, tel.: 0905 294 582

Počet izieb:3.izbový

Celková úžitková plocha m²:80

Plocha obytnej časti m²:40

Výmera pozemku m²:300

Zastavaná plocha m²:36

Pozemok:Rovinatý

Rozmery pozemku m:15m x 20m

Konštrukcia domu:Betón

Prijazdová cesta:Kombinácia

Podpivničený:Áno

Skolaudovaný v roku:2000

Rok poslednej rekonštrukcie:

Inžinierske siete:Elektrina|Žumpa|Studňa|Satelitný prijímač

Kúrenie:Elektrické|Na tuhé palivo|Kombinované

Počet nadzemných podlaží:2

Forma vlastníctva:Osobné

Garáž:Nie

Alarm:

Počet bytov v dome:

Vybavenie domu:Krb|Terasa

Rekonštrukcie:

Terasa:Áno

Elektrický prúd:220/380 V

Spoločenské možnosti:Cyklistické trasy

Možnosti využitia:Trvalé bývanie|Rekreačné