

directreal®

#173201

Predaj

Dom, rodinný dom

plocha: 135 m²

167.000 EUR klasická

Žihárec, okr: Šaľa

ulica: Žihárec



Rodinný dom so záhradou v tichej okrajovej časti obce Žihárec

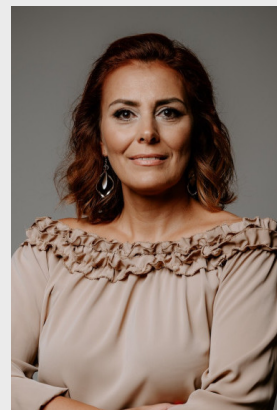


Váš osobný maklér:

**Jana
Jurinová**

0908 735 499

j.jurinova@directreal.sk



Directreal Family

| Hlavná 2156/14 | 927 01 Šaľa

popis nehnuteľnosti:

Popis: Poznáte ten pocit, keď sa ocitnete v tichom raji uprostred prírody a neďaleko rybníkov? Tento útulný rodinný dom s veľkou záhradou v pokojnej okrajovej časti obce Žihárec vám práve takýto pocit poskytne.

Postavený bol v roku 1954 z tehál so šírkou 40-50 cm, ktoré udržiavajú v lete príjemný chladok a v zime teplo. Dom je suchý a zdravý.

Dom ponúka 3 izby na prízemí a manzardku na poschodí, priestannú kúpeľňu, kuchyňu a špajzu. Okná sú pôvodné drevené, v izbách sú kvalitné drevené dlážky. V rámci rekonštrukcie boli vymenené rozvody vody, kúrenia a električky. Kúrenie a ohrev vody zabezpečuje 3 ročný plynový kotol Protherm tiger.

Romantické teplo zabezpečia kachle na tuhé palivo v izbe. Dom je z časti podpivničený. Je napojený na všetky inžinierske siete - plyn, elektrina, voda, kanalizácia, satelit, optika. Mesačné náklady na bývanie sú cca 160 EUR.

Na rozľahlom pozemku o rozlohe 1288 m² nájdete aj hospodársku budovu, kde v jednej časti je letná kuchyňa a v druhej je sklad. Letná kuchyňa je napojená na vodu, elektrinu a plyn. Na polievanie záhrady slúži kopaná studňa, za domom je dostatok priestoru na vybudovanie krásnej terasy s výstupom z kuchyne s ranným a doobedným slnkom. Pred domom je dostatočný priestor s predzáhradkou.

V obci je plná občianska vybavenosť.

Tento dom je skrátka miesto, kde sa môžete cítiť ako doma. ☐ ☐ ☐ ☐

Počet izieb: 4. izbový

Celková úžitková plocha m²: 135

Plocha obytnej časti m²: 135

Výmera pozemku m²: 1288

Zastavaná plocha m²: 135

Pozemok: Rovinatý

Rozmery pozemku m:

Konštrukcia domu: Tehla

Prijazdová cesta: Asfalt

Podpivničený: Áno čiastočne

Skolaudovaný v roku: 1954

Rok poslednej rekonštrukcie:

Inžinierske siete: Elektrina||Plyn||Kanalizácia||Verejný vodovod

Kúrenie: Plynové||Na tuhé palivo

Počet nadzemných podlaží: 2

Forma vlastníctva: Osobné

Garáž: Áno

Alarm:

Počet bytov v dome:

Vybavenie domu:

Rekonštrukcie: Rozvody||Kúrenie

Terasa:

Elektrický prúd:

Spoločenské možnosti:

Možnosti využitia: Trvalé bývanie||Rekreácia

Typ strechy:

Link na stránku projektu:

Energetický certifikát budovy:

Energetický certifikát - (VYKUROVANIE):

Energetický certifikát - (Príprava TUV):