

directreal®

#273140

Predaj

Byt, 3-izb.

plocha: 88 m²

145.000 EUR klasická

Galanta, okr: Galanta

ulica: Hodská



Veľkometrážny 3 izbový byt v novostavbe na sídlisku West

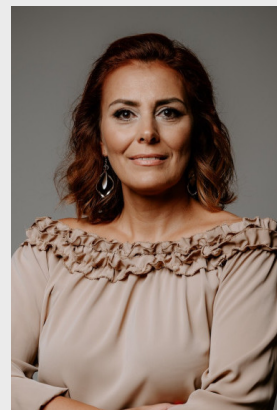


Váš osobný maklér:

**Jana
Jurinová**

0908 735 499

j.jurinova@directreal.sk



Directreal Family

| Hlavná 2156/14 | 927 01 Šaľa

popis nehnuteľnosti:

Popis:Máme tu pre vás úžasný veľkometrážny 3 izbový byt na 5. poschodí v novostavbe na sídlisku West v Galante. Bytový dom bol kolaudovaný v roku 2014.
virtuálna prehliadka bytu : <https://my.matterport.com/show/?m=B6N3A43TuuH>

Tento byt má veľkorysú výmeru 88 m² a tvorí ho - veľký otvorený priestor s kuchynskou časťou, 2 priestranné spálne, kúpeľňa , samostatné WC a chodba. A nezabudli sme ani na balkón. Navyše, k bytu patrí aj komora na chodbe vedľa bytu, čo je super extra úložný priestor. Vašu peňaženku určite poteší aj bývanie s nízkymi mesačnými nákladmi vzhľadom na ohrev teplej vody a vykurovanie bytového domu z neďalekého termálneho prameňa.

V kuchyni nájdete na mieru vyhotovenú kuchynskú linku so všetkými potrebnými spotrebičmi - chladnička, umývačka riadu, varná doska, elektrická rúra a dokonca aj práčka.

Ak by ste mali záujem, môžete si dokúpiť aj parkovacie miesto priamo pred bytovým domom za cenu 8000 EUR.

Nechajte sa očariť týmto úžasným bytom a začnite novú kapitolu svojho života v ňom! Kontaktujte ma a dohodneme sa na obhliadke!

Podlahová plocha m²:88

Loggia:Balkón

Výťah:Áno 1x

Stav:Novostavba

Poschodie:5/7

Konštrukcia bytu:Tehla

Možnosť kúpy na úver:Áno

Zálohový predpis / mesiac EUR:117

Okná:Plastové

Kuchynská linka:Nová

Spotrebiče:Chladnička||Mraznička||Elektrická varná doska||Elektrická rúra||Umývačka riadu||Pračka

Kúpeľňa:Nová

WC:Nové

Podlahy:Plávajúca podlaha||Dlažba

Bezpečnostné dvere:

Svetové strany:V||Z

Kúrenie:

Zdroj tepla:

Zateplený dom:Áno

Forma vlastníctva:Osobné

Garáž:

Prechodné izby:

Pivnica:

Energetický certifikát budovy:

Energetický certifikát - (VYKUROVANIE) :

Energetický certifikát - (Príprava TUV):