

directreal[®]

#173098

Predaj

Dom, chata/chalupa

plocha: 235 m²

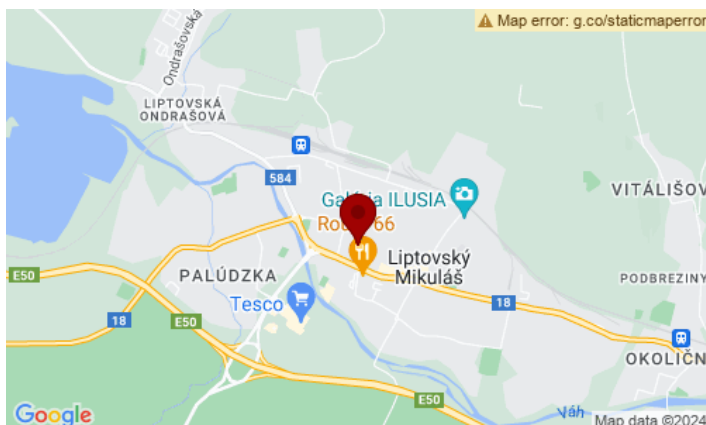
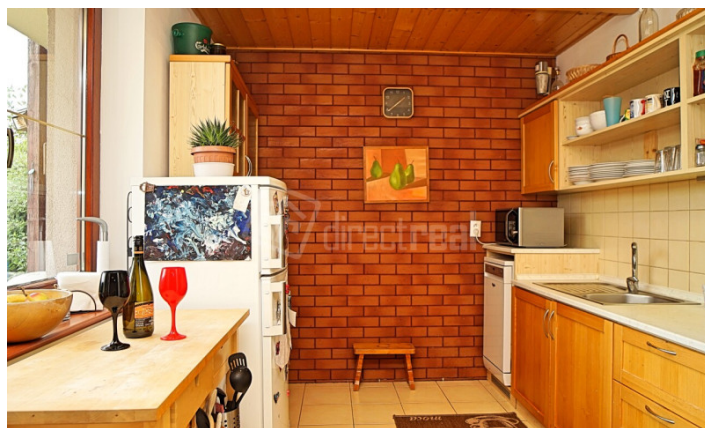
260.000 EUR klasická

Liptovský Trnovec, okr: Liptovský Mikuláš

ulica: Liptovský Trnovec



NOVÁ CENA!! Rekreačný apartmánový dom pri Liptovskej Mare.



Váš osobný maklér:

**Ján
Psočný**

+421908029378

j.psočný@directreal.sk



Directreal LMCity

| Nám. osloboditeľov | 031 01 Liptovský Mikuláš

popis nehnuteľnosti:

Popis: Pozdravujeme všetkých milovníkov prírody a relaxu! Máme pre vás úžasnú ponuku - rekreačný apartmánový dom pri Liptovskej Mre. Tento krásny rodinný dom sa nachádza v malebnom prostredí Žilinského kraja, v obci Liptovský Trnovec. S celkovou úžitkovou plochou 235 m² a krásnym výhľadom na vodu vám poskytne ideálnu oázu pokoja a relaxu.

Dom ponúka 4 izby, 2 kúpeľne s WC, krb v obývačke. Pre príjemné chvíle ohnisko a terasu, kde si môžete vychutnať čerstvý vzduch a slnečné lúče, okrem toho vás potešia aj blízke cyklotrasy a les, kde si môžete užiť prechádzky či športové aktivity.

Vybavenie domu zahŕňa aj garážové státie, dom je postavený z tehly a má rovinný pozemok o výmere 445 m², čo poskytuje dostatok priestoru pre vaše rodinné a rekreačné potreby. Okrem toho, môžete sa tešiť na výhody inžinierskych sietí vrátane elektriny, plynu, kanalizácie, verejného vodovodu a internetu.

V blízkosti nájdete rôzne spoločenské možnosti ako pláž v kempe, turistiku, zimné športy, rybolov, golf či kultúrne podujatia.

Ak túžite po pokoji, prírode a kvalitnom relaxe, neváhajte a prídte si pozrieť tento úžasný rekreačný apartmánový dom. Tešíme sa na vás! Nechajte sa očariť krásou tohto miesta a prídte si pozrieť tento úžasný rekreačný dom! ☺ ☺

#DreamHome #LiptovskýTrnovec #Rekreácia

Počet izieb: 4. izbový

Celková úžitková plocha m²: 235

Plocha obytnej časti m²: 108

Výmera pozemku m²: 445

Zastavaná plocha m²: 65

Pozemok: Rovinný

Rozmery pozemku m: 30 m x 15 m

Konštrukcia domu: Tehla

Prijazdová cesta: Asfalt

Podpivničený: Nie

Skolaudovaný v roku: 2005

Rok poslednej rekonštrukcie:

Inžinierske siete: Elektrina || Plyn || Kanalizácia || Verejný vodovod || Internet

Kúrenie: Elektrické || Plynové || Na tuhé palivo

Počet nadzemných podlaží: 1

Forma vlastníctva: Osobné

Garáž: Garážové státie 1x

Alarm:

Počet bytov v dome:

Vybavenie domu: Krb || Terasa

Rekonštrukcie:

Terasa: Áno

Elektrický prúd: 220 V

Spoločenské možnosti: Kúpalisko || Turistika || Zimné športy || Golf || Divadlo || Kino || Cyklistické trasy

Možnosti využitia: Trvalé bývanie || Rekreácia || Sídlo firmy

Typ strechy: Sedlová

Link na stránku projektu:

Energetický certifikát budovy:

Energetický certifikát - (VYKUROVANIE):

Energetický certifikát - (VYKUROVANIE):

Energetický certifikát - (Príprava TUV):

Energetický certifikát - (Príprava TUV):