

directreal[®]

#172948

Predaj

Dom, rodinný dom

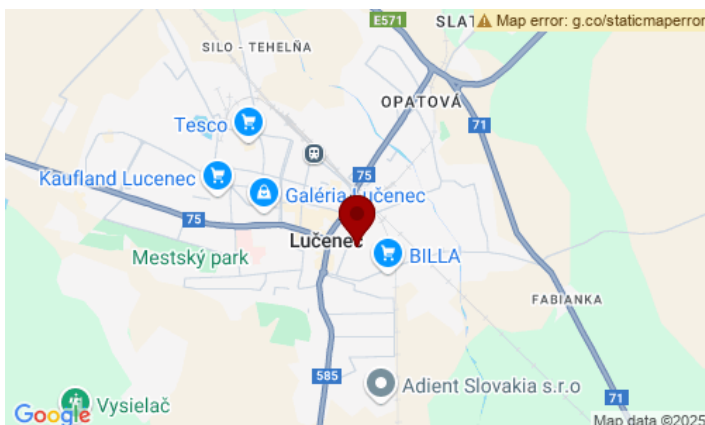
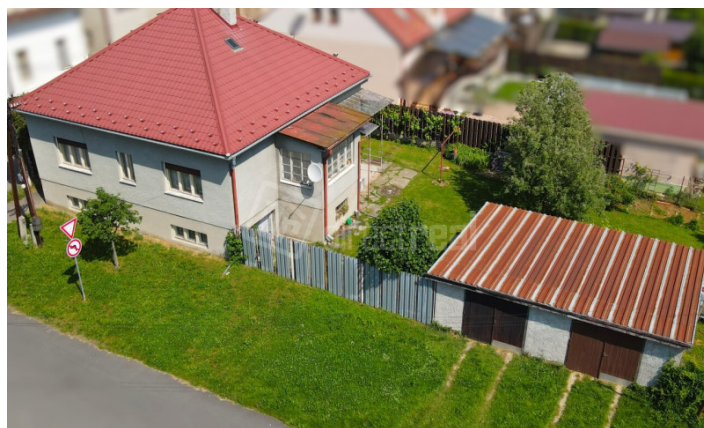
plocha: 800 m²

175.000 EUR klasická

Lučenec, okr: Lučenec

ulica: Majakovského

Rodinný dom s nadštandardným pozemkom v úplnom centre mesta



Váš osobný maklér:

Mário
Moze ml.

0918 397 512

mario.moze@directreal.sk



Directreal MM

| Železničná 40 | 984 01 Lučenec

popis nehnuteľnosti:

Popis: Úžasná príležitosť v tichej lokalite centra Lučenca!

Ponúkame Vám jedinečnú príležitosť získať rodinný dom s nadštandardným pozemkom v úplnom centre mesta.

Dom disponuje 4 izbami a celkovou úžitkovou plochou zhruba 250 m², z čoho obytná časť tvorí 105 m², rovinný pozemok o výmere 800 m² s dvojgarážou a prístupom z dvoch strán zaraduje túto nehnuteľnosť do málo vídaných ponúk.

Konštrukcia domu je z tehly, príjazdová cesta je asfaltová a nehnuteľnosť je kompletne podpivničená. Vybavenie domu je kompletne a k dispozícii sú inžinierske siete ako elektrina, plyn, kanalizácia, verejný vodovod, a veľkou výhodou je aj vlastná studňa, ktorá posluží ako zdroj úžitkovej vody. Dom bol skolaudovaný v roku 1962 a je vykurovaný plynovým kúrením a má formu osobného vlastníctva. Strecha domu bola nedávno rekonštruovaná.

Táto unikátna nehnuteľnosť je skvelou investíciou do budúcnosti, neváhajte a kontaktujte nás pre viac informácií a nezmeškajte túto skvelú ponuku!

Viac informácií ako aj kompletnú fotodokumentáciu vrátane 3D prehliadky pomocou Matterportu nájdete na našej stránke www.directreal.sk pod ID 172948 alebo na linku <https://www.directreal.sk/nehnutelnosti/72948?internal=1212-11cf4>

Počet izieb: 4. izbový

Celková úžitková plocha m²: 250

Plocha obytnej časti m²: 105

Výmera pozemku m²: 800

Zastavaná plocha m²: 457

Pozemok: Rovinný

Rozmery pozemku m:

Konštrukcia domu: Tehla

Príjazdová cesta: Asfalt

Podpivničený: Áno

Skolaudovaný v roku: 1962

Rok poslednej rekonštrukcie:

Inžinierske siete: Elektrina||Plyn||Kanalizácia||Verejný vodovod||Studňa||Kábelová televízia||Satelitný prijímač||Internet

Kúrenie: Plynové

Počet nadzemných podlaží: 1

Forma vlastníctva: Osobné

Garáž: Dvojgaráž

Alarm:

Počet bytov v dome:

Vybavenie domu:

Rekonštrukcie: Strecha

Terasa:

Elektrický prúd: 220/380 V

Spoločenské možnosti:

Možnosti využitia: Trvalé bývanie||Sídlo firmy

Typ strechy: Stanová

Link na stránku projektu:

Energetický certifikát budovy:

Energetický certifikát - (VYKUROVANIE):

Energetický certifikát - (Príprava TUV):