

directreal<sup>®</sup>

#272678

Predaj

Byt, 2-izb.

plocha: 53 m<sup>2</sup>

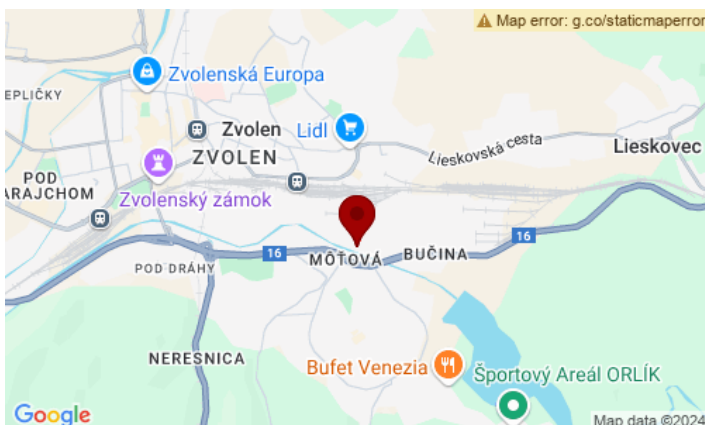
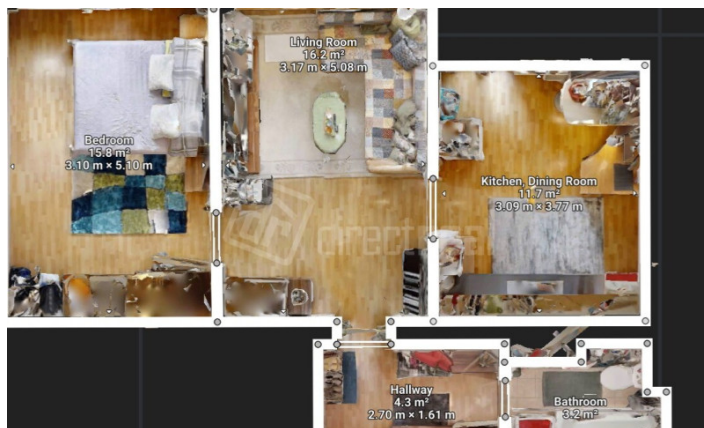
95.000 EUR klasická

Zvolen, okr: Zvolen

ulica: Lučenecká cesta



2-izbový byt s logiou v apartmánovom dome s vlastným parkoviskom



Váš osobný maklér:

Ján  
Debnár

0905 954 886

j.debnar@directreal.sk



Directreal Stred

| J.Kozáčeka | 96001 Zvolen

# popis nehnuteľnosti:

Popis: Directreal ponúka v exkluzívnom zastúpení majiteľa 2-izbový byt s logiou vo Zvolene, časť Môťová, s rozlohou 53m<sup>2</sup> aj s výťahom. Byt sa nachádza na druhom poschodí apartmánového domu, ktorý bol pre tento účel kompletne zrekonštruovaný v roku 2009. Dispozične pozostáva zo vstupnej chodby, z ktorej sa vchádza do kúpeľne s WC, ďalej je obývací izba na pravej strane so vstupom do priestrannej kuchyne, na ľavej do spálne. Pri rekonštrukcii domu v roku 2009 boli znížené stropy, urobené nové rozvody, podlahy, stierky kúpeľňa a eurookná v kuchyni. Byt je v užívaní od roku 2011, kedy boli dodatočne vymenené okná s trojsklom v izbách.

Benefitom pre nového majiteľa je v rámci kúpnej ceny aj prevod vlastníckych práv k podielom na dvoch pozemkoch pred bytovkou, jeden slúži ako parkovisko a aj na pozemku vedľa bytovky so zeleňou. Bytový dom disponuje vlastnou výmeníkovou stanicou na dodávku tepla a teplej vody a aj vlastnou čističkou odpadových vôd.

V tesnej blízkosti a pohodlnej pešej dostupnosti je kompletná občianska vybavenosť. Celý bytový dom je zasadený do vzrastlej okrasnej zelene, čo spríjemňuje pocit z bývania. K bytu prislúcha murovaná pivnica s rozlohou 3 m<sup>2</sup>.

Kupujúci má v rámci kúpnej ceny kompletný právny servis počnúc rezervačnou, následne kúpnu zmluvou, vybavenie katastra, prepis energií, ostatné realitné poradenstvo vrátane pomoci s hypotekárnym úverom.

V rámci prezentácie a ponuky k nehnuteľnosti neprehliadnite prosím 3D vizualizáciu priestorov a video obhliadku bytu aj exteriéru okolo bytového domu.

Pre viac informácií, prípadne dohodnutia termínu obhliadky nás neváhajte kontaktovať telefonicky alebo emailom.

Podlahová plocha m<sup>2</sup>:53

Loggia:Áno 1x

Výťah:Áno 1x

Stav:Po kompletnej rekonštrukcii

Poschodie:2

Konštrukcia bytu:Tehla

Možnosť kúpy na úver:Áno

Zálohový predpis / mesiac EUR:140

Okná:Plastové

Kuchynská linka:Nová

Spotrebiče:Elektrický sporák|Elektrická rúra

Kúpeľňa:Po rekonštrukcii

WC:Po rekonštrukcii

Podlahy:Plávajúca podlaha|Dlažba

Bezpečnostné dvere:

Svetové strany:JZ

Kúrenie:Ústredné + merače tepla

Zdroj tepla:Teplo z kotolne

Zateplený dom:Nie

Forma vlastníctva:Osobné

Garáž:Nie

Prechodné izby:Áno

Pivnica:Áno

Energetický certifikát budovy:

Energetický certifikát - (VYKUROVANIE) :

Energetický certifikát - (Príprava TUV):