

directreal<sup>®</sup>

#172677

Predaj

Dom, rodinný dom

plocha: 600 m<sup>2</sup>

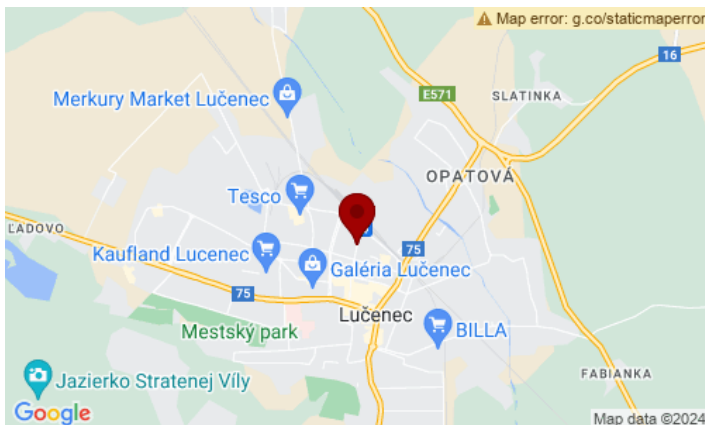
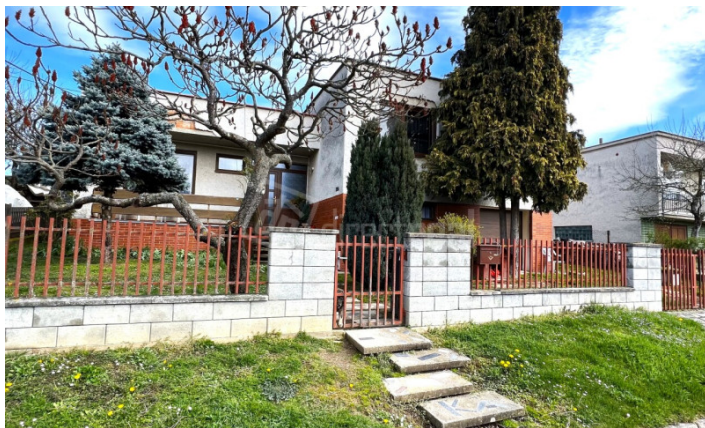
150.000 EUR klasická

Mýtna, okr: Lučenec

ulica: Cintorínska



Veľmi zaujímavý a dispozične riešený rodinný dom v Mýtnej



Váš osobný maklér:

**Mário**  
**Moze ml.**

0918 397 512

mario.moze@directreal.sk



Directreal MM

| Železničná 40 | 984 01 Lučenec

# popis nehnuteľnosti:

Popis: Ponúkame Vám veľmi zaujímavo a dispozične riešený rodinný dom v Mýtnej, vo výbornej polohe situovanej na vrchu dediny v slepej ulici.

Tento 4-izbový dom s celkovou úžitkovou plochou 190 m<sup>2</sup> a obytňou plochou 135 m<sup>2</sup> je ideálnym miestom pre trvalé bývanie alebo rekreáciu. Dom je postavený z tehly na rovinatom pozemku o výmere 600 m<sup>2</sup>, s asfaltovým prístupom a vlastnou garážou (elektrickou bránou). Je v pôvodnom stave s novými plastovými oknami a rekonštruovanou strechou. Vykurovanie domu zabezpečuje elektrické ústredné kúrenie s možnosťou kúrenia aj kotlom, na tuhé palivo alebo dokurovania krbovou vložkou nachádzajúcou sa v obývacej izbe. S inžinierskymi sieťami ako elektrina, plyn, kanalizácia, verejný vodovod a internetom, poskytuje všetky moderné pohodlia. Na pozemku sa taktiež nachádza vlastná studňa, vhodná ako úžitkový zdroj vody.

Nehnuteľnosť je skolaudovaná z roku 1984 a nachádza sa v zachovalom stave s možnosťou ďalších úprav podľa vašich predstáv. Vďaka svojej polohe a funkčnému riešeniu je táto ponuka skvelou investíciou do vášho bývania. Buďte prvým, kto si tento skvostný dom získa pre seba!

Pre viac informácií a záujmu o osobnú obhliadku nehnuteľnosti nás neváhajte kedykoľvek kontaktovať.

Počet izieb: 4-izbový

Celková úžitková plocha m<sup>2</sup>: 190

Plocha obytnej časti m<sup>2</sup>: 135

Výmera pozemku m<sup>2</sup>: 600

Zastavaná plocha m<sup>2</sup>: 174

Pozemok: Rovinatý

Rozmery pozemku m:

Konštrukcia domu: Tehla

Prijazdová cesta: Asfalt

Podpivničený: Áno čiastočne

Skolaudovaný v roku: 1984

Rok poslednej rekonštrukcie:

Inžinierske siete: Elektrina||Plyn||Kanalizácia||Verejný vodovod||Studňa||Internet

Kúrenie: Elektrické||Na tuhé palivo||Kombinované

Počet nadzemných podlaží: 1

Forma vlastníctva: Osobné

Garáž: Áno

Alarm:

Počet bytov v dome:

Vybavenie domu: Krb||Terasa

Rekonštrukcie:

Terasa:

Elektrický prúd: 220/380 V

Spoločenské možnosti:

Možnosti využitia: Trvalé bývanie||Rekreácia

Typ strechy: Rovná

Link na stránku projektu:

Energetický certifikát budovy:

Energetický certifikát - (VYKUROVANIE):

Energetický certifikát - (Príprava TUV):