

directreal[®]

#272586

Predaj

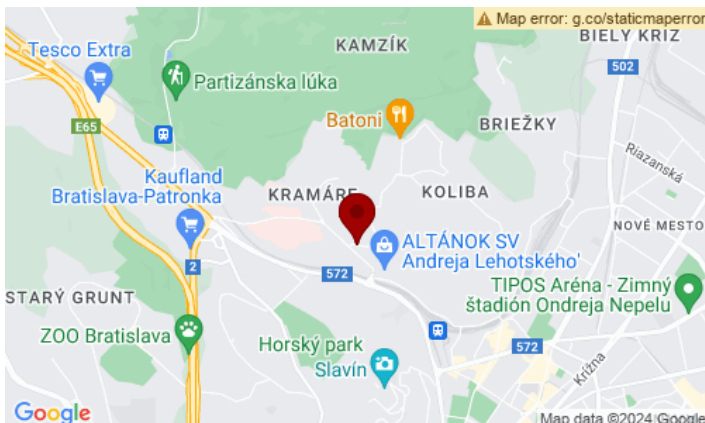
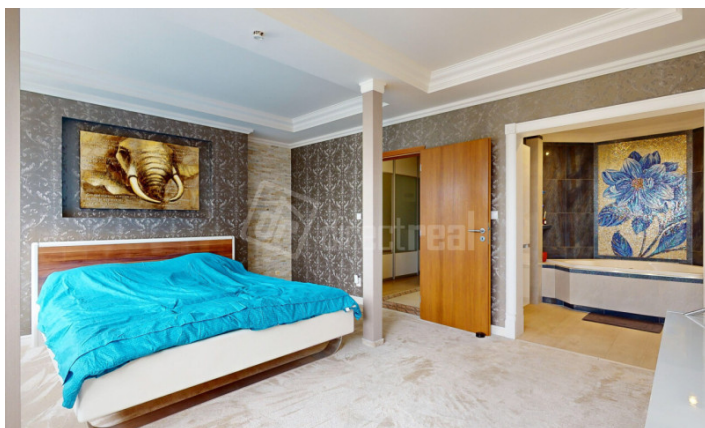
Byt, 2-izb.

plocha: 97.93 m²

379.000 EUR klasická

Bratislava – Nové Mesto, okr: Bratislava III
ulica: Bardošova

Veľkoplošný 2iz byt 98 m2 v nadstavbe na Kramároch s výťahom na 4 podlaží.



Váš osobný maklér:

Marián Paták

+421(918)410663

m.patak@directreal.sk



Directreal Office

| Stará Vajnorská | 831 04 Bratislava

popis nehnuteľnosti:

Popis:Máme pre vás skvelú ponuku - veľkoplošný 2-izbový byt s rozlohou 97.93 m² v nadstavbe bytového domu na Kramároch v Bratislave. Tento luxusne spracovaný byt sa nachádza na 4. poschodí s výťahom a ponúka vám príjemné bývanie v tichej lokalite a presklennú slnečnú loggiu.

Vstúpte do priestranej obývačky s integrovanou loggiou, ktorá je opticky prepojená s pracovným kútom a moderne vybavenou kuchyňou so spotrebičmi. Spálňa prepojená s kúpeľňou je taktiež veľká a pohodlná, ideálna pre oddych po náročnom dni. Byt je postavený pred 10 rokmi v nadstavbe s plastovými oknami a zateplením, čo zabezpečuje komfortné bývanie.

Výhodou tejto nehnuteľnosti je tiež možnosť kúpy na úver a nízke mesačné zálohové platby vo výške 200 EUR. Byt sa predáva komplet vybavený vrátane nábytku a spotrebičov (chladnička, práčka, umývačka riadu, klimatizácia, gauč, posteľ,...) Smerovanie okien na juhozápad zaručuje dostatok slnečného svetla. K bytu prislúcha presklenná loggia o rozlohe 4,2m².

V lokalite Kramáre v Bratislave budete mať všetko potrebné v dosahu - dobrá dopravná dostupnosť, zástavka MHD 1 minúta peši, potraviny (Delia, Terno, Tesco Express) do 5 minút peši. Reštaurácie, blízkosť nemocníc a príroda na skok, je tiež veľkou výhodou tohto bytu, ktorý je skvelou voľbou pre tých, ktorí hľadajú moderné bývanie v tichej štvrti.

Podlahová plocha m²:97.93

Loggia:Áno 1x

Výťah:Áno 1x

Stav:Novostavba

Poschodie:4/4

Konštrukcia bytu:Zmiešaná

Možnosť kúpy na úver:Áno

Zálohový predpis / mesiac EUR:200

Okná:Plastové

Kuchynská linka:Pôvodná

Spotrebiče:Chladnička||Mraznička||Elektrický sporák||Elektrická rúra||Umývačka riadu||Pračka||Klimatizácia

Kúpeľňa:Pôvodná

WC:Pôvodné

Podlahy:Plávajúca podlaha||Dlažba

Bezpečnostné dvere:Áno

Svetové strany:Z||JZ

Kúrenie:Lokálne

Zdroj tepla:Zemný plyn

Zateplený dom:Áno

Forma vlastníctva:Osobné

Garáž:Nie

Prechodné izby:Nie

Pivnica:Nie

Energetický certifikát budovy:Trieda B

Energetický certifikát - (VYKUROVANIE) :Trieda B

Energetický certifikát - (Príprava TUV):Trieda B