

directreal[®]

#172162

Predaj

Dom, rodinný dom

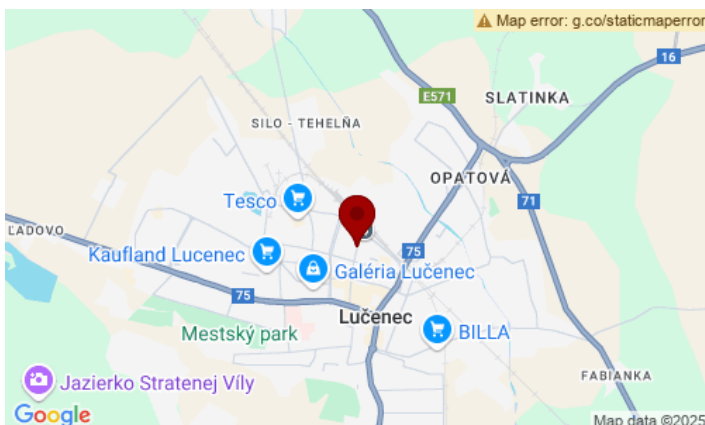
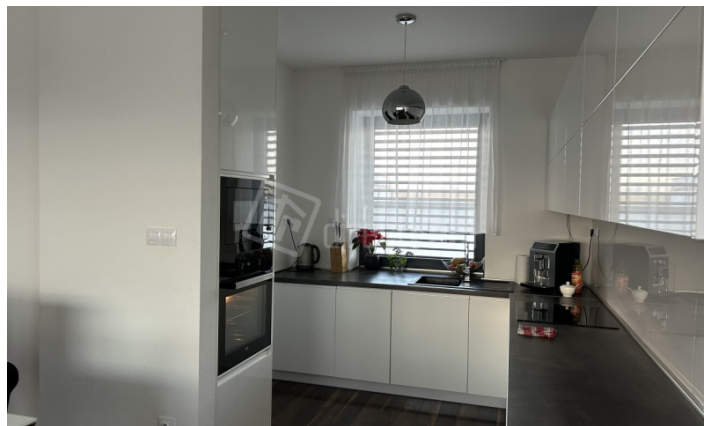
plocha: 114 m²

cena na požiadanie

Mikušovce, okr: Lučenec

ulica: Mikušovce

Krásna moderná novostavba rodinného domu v neďalekých Mikušovciach



Váš osobný maklér:

**Emília
Schedlingová**

0905 711 389

e.schedlingova@directreal.sk



Directreal MM

| Železničná 40 | 984 01 Lučenec

popis nehnuteľnosti:

Popis: Máme tu pre vás skvelú príležitosť! Krásnu modernú novostavbu rodinného domu v neďalekých Mikušovciach. Ak sa chcete usadiť v tichom a pokojnom prostredí, táto nehnuteľnosť je práve pre vás!

Tento rodinný dom je naozaj jedinečný. S moderným a vkusným dizajnom vás okamžite osloví. A čo je najlepšie, nemusíte sa o nič starať! Stačí si len doniesť svoje osobné veci a môžete bývať.

Dom sa nachádza v novovzniknutej tichej štvrti na okraji Mikušoviec. Budete tam mať dostatok súkromia a pritom vás delí len pár minút autom od Lučenca. Ideálne pre tých, ktorí chcú mať všetko - pokojné bývanie a zároveň potrebné vybavenie na dosah.

Rodinný dom disponuje 3 izbami, ktoré poskytujú dostatok priestoru pre vás a vašu rodinu. V dome sú dve kúpeľne, jedna z nich je súčasťou spálne a dva WC. Taktiež má pracovňu-ako jednu samostatnú miestnosť. Celková úžitková plocha je 114 m², z čoho 100 m² tvorí obytná časť. Obývacia izba je priestraná, svetlá s francúzskymi oknami, z ktorej vyjdete priamo na terasu a dvor s veľkým pozemkom o rozlohe 901 m² (nachádza sa na ňom aj studňa s priemerom 1m). Dom je postavený ako bezbariérový, oplotenie okolo celého pozemku je murované.

Konštrukcia domu je z tehly a vedľa domu sa nachádza dvoj-garáž s malou kuchynkou orientovanou priamo do dvora, s rozmermi 10x7m.

Vybavenie domu je moderné a nadčasové, predáva sa s kompletným zariadením a nasťahovať sa dá ihneď. Okrem veľkej terasy si môžete vychutnávať aj príjemné chvíle v tichu a pohode s krásnym výhľadom. Dom bol skolaudovaný v roku 2022, takže sa jedná o novostavbu.

Tak čo, máte záujem? Nezmeškajte túto skvelú príležitosť! Kontaktujte nás čo najskôr a dohodneme si obhliadku. Tento rodinný dom je naozaj výnimočný a také sa nevyskytujú v ponuke často.

Počet izieb: 3. izbový

Celková úžitková plocha m²: 114

Plocha obytnej časti m²: 100

Výmera pozemku m²: 901

Zastavaná plocha m²: 178

Pozemok: Rovinatý

Rozmery pozemku m:

Konštrukcia domu: Tehla

Príjazdová cesta: Asfalt

Podpivničený: Nie

Skolaudovaný v roku: 2022

Rok poslednej rekonštrukcie:

Inžinierske siete: Elektrina||Plyn||Žumpa||Verejný vodovod||Studňa||Internet

Kúrenie: Plynové

Počet nadzemných podlaží: 1

Forma vlastníctva: Osobné

Garáž: Dvojgaráž

Alarm:

Počet bytov v dome:

Vybavenie domu: Terasa

Rekonštrukcie:

Terasa: Áno

Elektrický prúd: 220/380 V

Spoločenské možnosti: Turistika||Cyklistické trasy

Možnosti využitia: Trvalé bývanie

Typ otrocky: Rovný