

directreal[®]

#272114

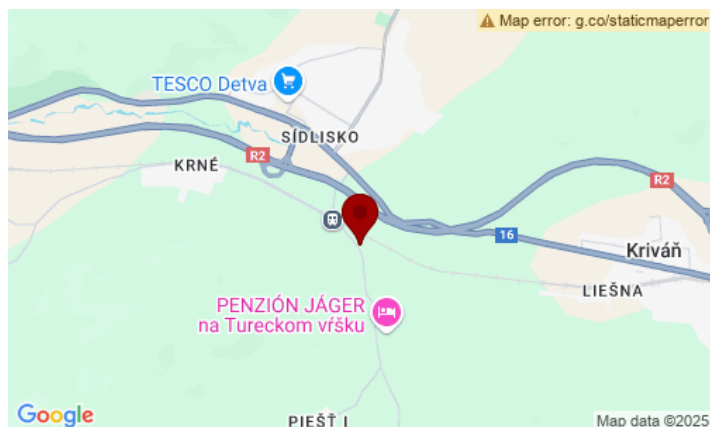
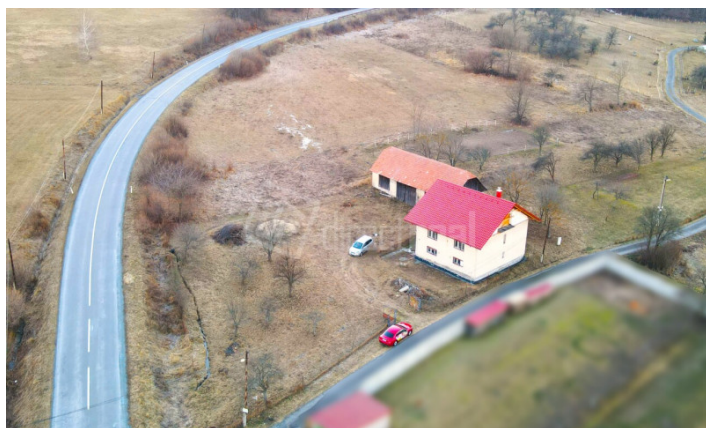
Predaj

Dom, rodinný dom
plocha: 3448 m²

100.000 EUR klasická

Detva, okr: Detva
ulica: PIEŠŤ

Znížená cena! Hrubá stavba rodinného domu v obľúbenej lokalite Piešť II.s
nádherným výhľadom na Detvu a celé Podpoľanie.



Váš osobný maklér:

Mário
Moze ml.

0918 397 512

mario.moze@directreal.sk



popis nehnuteľnosti:

Popis: Pekný domček s nádherným výhľadom na Detvu a celé Podpoľanie hľadá nových majiteľov! Tento rodinný dom súperí s chalupou na idylickom mieste v obľúbenej lokalite Piešť II. V prípade, že túžite po pokojnom bývaní v prírode, ale zároveň si potrpíte na výhľad, tento dom je pre vás ako stvorený.

Domček má 5 izieb a celkovú úžitkovú plochu zhruba 300m², pričom obytná časť je veľká 248m². A to ešte nezabudnime na veľký pozemok o výmere 3448 m², kde si môžete vytvoriť svoj vlastný raj.

Jedná sa o tzv. hrubú stavbu (začatú rekonštrukciu) domu, ktorý bol kolaudovaný zhruba v sedemdesiatych rokoch, je postavený z pálenej tehly a má škridlovú, sedlovú strechu, ktorá je úplne nová. Dom má odizolované základy, zavedenú elektroinštaláciu, všetky rozvody na kúrenie, odpad, vodu, izolované stropy, zaizolovanú strechu, predpripravené podkrovie s možnosťou dvoch loggií s krásnym výhľadom. Kúrenie je riešené elektricky (plánované - tepelné čerpadlo) alebo tuhým palivom (kotel).

Dom je vhodný nielen na trvalé bývanie, ale aj na rekreáciu. V okolí sa nachádzajú rôzne turistické trasy a možnosti na zimné športy. A keďže je dom v tichej lokalite, budete mať dostatok súkromia a oddychu.

Tento útulný rodinný dom je vynikajúcou príležitosťou pre mladých klientov, ktorí hľadajú svoj vlastný kútik v prírode. Nechajte sa očariť jeho jedinečným výhľadom a prídte sa presvedčiť na vlastné oči. Nechajte sa strhnúť atmosférou tohto miesta a staňte sa súčasťou tejto úžasnej lokality.

Počet izieb: 5. izbový

Celková úžitková plocha m²: 300

Plocha obytnej časti m²: 248

Výmera pozemku m²: 3448

Zastavaná plocha m²: 240

Pozemok: Rovinatý

Rozmery pozemku m:

Konštrukcia domu: Tehla

Príjazdová cesta: Asfalt

Podpivničený: Nie

Skolaudovaný v roku: 1970

Rok poslednej rekonštrukcie: 2023

Inžinierske siete: Elektrina | Studňa

Kúrenie: Elektrické | Na tuhé palivo | Tepelné čerpadlo

Počet nadzemných podlaží: 2

Forma vlastníctva: Osobné

Garáž: Áno

Alarm:

Počet bytov v dome:

Vybavenie domu:

Rekonštrukcie:

Terasa:

Elektrický prúd: 220/380 V

Spoločenské možnosti: Turistika | Zimné športy | Cyklistické trasy

Možnosti využitia: Trvalé bývanie | Rekreácia

Typ strechy: Sedlová

Link na stránku projektu:

Energetický certifikát budovy:

Energetický certifikát - (VYKUROVANIE):

Energetický certifikát - (Príprava TUV):