

directreal[®]

#171661

Predaj

Dom, rodinný dom

plocha: 296 m²

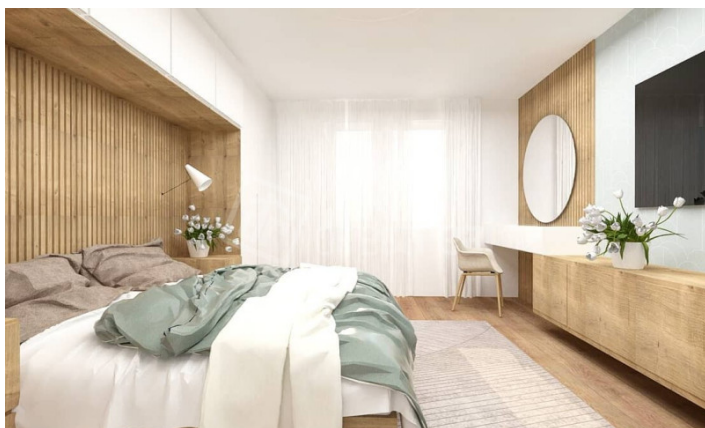
515.000 EUR klasická

Višňové, okr: Žilina

ulica: Višňové



Investícia-Rodinný dvojdom s dvomi vchodmi a s veľkým pozemkom



Váš osobný maklér:

**Katarína
Ratulovská**

0948 666 832

k.ratulovska@directreal.sk



Directreal Dynamic

| ul.Republiky 19 | 01001 Žilina

popis nehnuteľnosti:

Popis: Veľký dvojdom s nadčasovým dizajnom, v žiadanej lokalite pri Žiline, s veľkým pozemkom o výmere 1900m².

Dom má dva samostatné vchody, je napojený na všetky inžinierske siete. Výborná lokalita.

Zateplený, plastové okná, inak zachovalý pôvodný stav. Na veľkom pozemku za domom, mierne svah, je možné postaviť ešte 1-2 domy, šírka vedľa domu je dostatočná na vybudovanie príjazdovej komunikácie k ďalšiemu domu.

Foto ilustračné.

Viac info na tel. 0948666832

Radi Vás prevedieme celým procesom od obhliadky, prefinancovania až k nadobudnutiu vysnívaného bývania. Ponúkame 16 ročné skúsenosti v oblasti realitného a hypotekárneho obchodu. Kontakt: 0948666832

Počet izieb: 7. izb a viac

Celková úžitková plocha m²: 296

Plocha obytnej časti m²: 296

Výmera pozemku m²: 1900

Zastavaná plocha m²: 296

Pozemok: Mierne svahovitý

Rozmery pozemku m:

Konštrukcia domu: Tehla

Príjazdová cesta: Asfalt

Podpivničený: Áno čiastočne

Skolaudovaný v roku: 1990

Rok poslednej rekonštrukcie:

Inžinierske siete: Elektrina||Plyn||Kanalizácia||Verejný vodovod

Kúrenie: Plynové||Na tuhé palivo

Počet nadzemných podlaží: 2

Forma vlastníctva: Osobné

Garáž: Áno

Alarm:

Počet bytov v dome: 2

Vybavenie domu: Krb||Terasa

Rekonštrukcie: Fasáda

Terasa:

Elektrický prúd:

Spoločenské možnosti: Kúpalisko||Turistika||Zimné športy||Golf

Možnosti využitia: Trvalé bývanie

Typ strechy: Pultová

Link na stránku projektu:

Energetický certifikát budovy:

Energetický certifikát - (VYKUROVANIE):

Energetický certifikát - (Príprava TUV):