

directreal[®]

#470509

Predaj

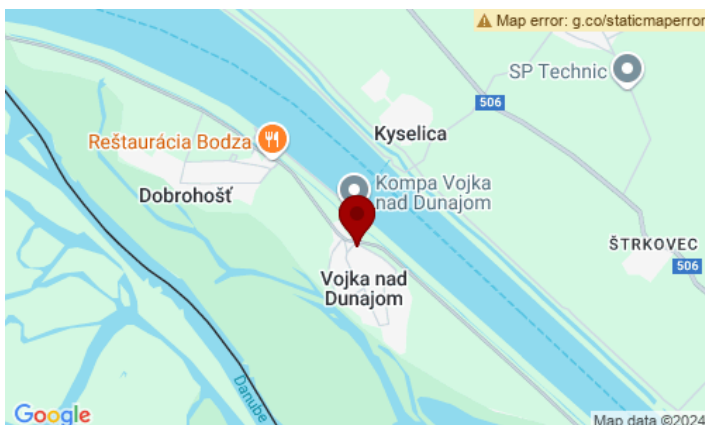
Podnikanie, reštaurácia

plocha: 311 m²

799.000 EUR klasická

Vojka nad Dunajom, okr: Dunajská Streda
ulica: Vojka nad Dunajom

Fungujúca vychytená reštaurácia priamo pri kompe s rodinnou usadlosťou

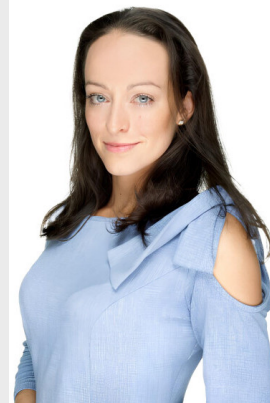


Váš osobný maklér:

Laura
Holečková

0908 774 352

l.holeckova@directreal.sk



Directreal Office

| Stará Vajnorská | 831 04 Bratislava

popis nehnuteľnosti:

Popis: V exkluzívnom zastúpení majiteľov ponúkame na predaj známu zabehnutú a fungujúcu reštauráciu CSENTE ČÁRDA lokalizovanú na hlavnej prístupovej ceste v obci Vojka nad Dunajom, hneď vedľa Dunajského ramena a kompy smerom na DS.

Je prístupná z troch strán – z Bratislavy z Rusoviec cez Vodné dielo Čunovo a galériu Danubiana (24 km), z Gabčíkova mostom (20 km) a z Kyselice kompou (smerom od Báču a Šamorína).

Dom o výmere 311 m² je rozdelený na dve časti:

REŠTAURÁCIA s krbom, sedením a autentickými dekoráciami, barom, zázemím kuchyne, sklodom, kanceláriou a sociálnymi zariadeniami (dve dámske toalety, tri pánske + tri pisoáre)

BÝVANIE : 3-izbový rodinný dom: vstupná hala, dve spálne, jedna obývačka, kúpeľňa a samostatné WC

PRÍSLUŠENSTVO k domu :

- vykurovaná zimná záhrada (56 m² - prechodná smerom od spálne + samostatný vstup zvonku)
- pivnica s klenbovým stropom (50 m² - vhodná na dobudovanie vinárne)

Veľká udržiavaná záhrada o výmere 346 m² s terasou a sedením, jazierkom a altánkami je prístupná z obývateľnej časti, z reštaurácie a má aj samostatný vstup z príjazdovej cesty.

Zadná časť parcely sa využíva na zásobovanie a skladovanie - ďalší príjazdový bod s bránou.

Dom bol kompletne rekonštruovaný so zmenou účelu využívania v r. 2004, drevené eurookná sa repasovali v r.2010.

Pripojenie na inžinierske siete – verejné rozvody vody, kanalizácia, elektroinštalácia, okrem plynu – v obci nie je zavedený plyn, varí sa na plynových bombách, na pozemku je aj studňa.

Vykurovanie tepelným čerpadlom značky LG inštalovaným pred 5 rokmi, príp. krbom, na ktorý sú napojené radiátory.

Ohrev vody cez dva elektrické zásobníkové ohrievače.

Nehnuteľnosť má ďalší investičný potenciál aj na povale.

Kapacita reštaurácie je 75 miest v interiéri + 160 miest na prednej a zadnej terase.

Denná návštevnosť v letnej sezóne 300- 400 ľudí. Kapacita sa dá navýšiť rozmiestnením ďalšieho sedenia na ploche záhrady.

V zimných mesiacoch je interiérová kapacita 75 miest - pre bežných návštevníkov, či rodinné oslavy a skupinové akcie.

Parkovacie plochy sú pred a vedľa reštaurácie na prenajatých štátnych a obecných pozemkoch.

Reštaurácia je stále v prevádzke a je hojne navštevovaná.

Má ideálnu polohu na hlavnej cestnej komunikácii ako aj pri stanici kompy premávajúcej cez Dunaj celodenne. Je vyhľadávaným relaxom najmä cyklistami, rybármi, vodármi a rekreantami pri oblastiach okolo Vojčianskeho a Šulianskeho jazera.

Voľné ihneď aj so zabehnutou firmou (po dohode) bez nutnosti ďalších investícií.

Pre bližšie informácie a záujem o obhliadku ma kontaktujte:

Laura Holečková

+421 908 774 352

l.holeckova@directreal.sk

Zariadenie: kompletné vybavenie reštaurácie a kuchyne

Počet stoličiek:

Pozemok: Rovinatý

Výmera pozemku: 1433

Celková úžitková plocha administratívy: 311

Celková úžitková plocha skladu:

Príjazdová cesta: Asfalt