

directreal[®]

#166357

Predaj

Dom, rodinný dom

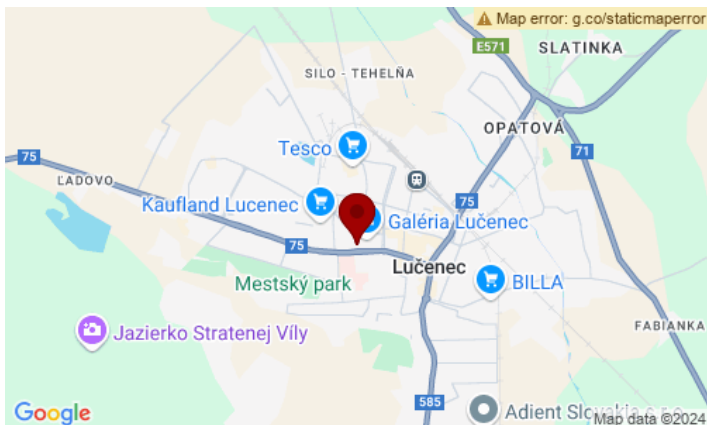
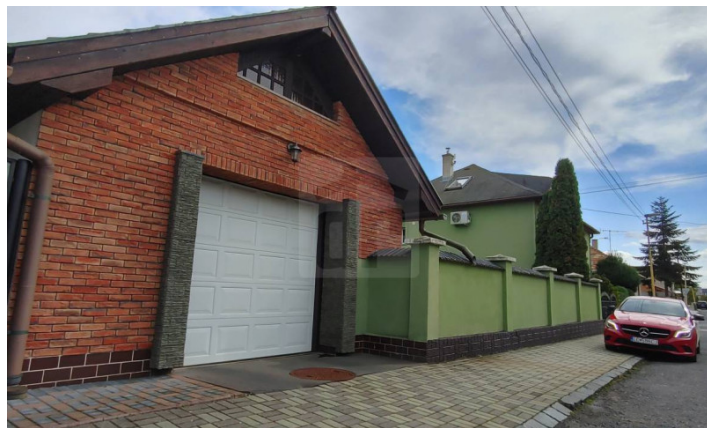
plocha: 297 m²

285.000 EUR klasická

Lučenec, okr: Lučenec

ulica: Alexandra Sergejeviča Puškina

DOM KTORÝ MÁ VŠETKO.



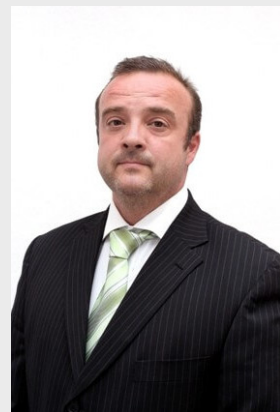
Váš osobný maklér:

Mário

Moze

0905 355 069

m.moze@directreal.sk



Directreal MM

| Železničná 40 | 984 01 Lučenec

popis nehnuteľnosti:

Popis: Na našej domovskej stránke directreal.sk pod ID 154480 nájdete 360° virtuálnu prehliadku nehnuteľnosti. Štvor izbový dom s prepychovou garážou so štyrmi státiami, krytým bazénom v tichej lokalite mesta.

Popis nehnuteľnosti:

Dom: na prízemí sa nachádza veľká kúpeľňa spoločne s WC, kuchyňa, jedáleň, chodba so schodišťom na 1NP.

Poschodie: tri izby, kúpeľňa s WC

Dom pešiel v r. 2003 kompletnou rekonštrukciou. Nová strecha (kanadský šindel) nové inštalácie, plastové okná, nová zateplená fasáda.

Vstup na pozemok je cez el. bránu, vybudovaný je prístrešok pre dve autá.

V roku 2010 bola postavená nová vykurovaná garáž pre 4 autá s kúpeľňou a WC. Záhrada je vyslovene okrasná s krytým bazénom o rozmere 6x4,5x1,9m.

Súčasťou pozemku sú voliere pre vtáctvo, tzv. letná kuchynka so sklodom.

Celý objekt je napojený na zabezpečovací systém.

Mesačné náklady na bývanie sú 200€. Dom sa predáva aj so zariadením.

Nezabudnite si pozrieť našu celú prezentáciu, vrátane videoobhliadky na stránke www.directreal.sk pod ID 166357 alebo priloženom linku <https://www.directreal.sk/nehnutelnosti/detail/66357?internal=43-10335>

Počet izieb: 4 izbový

Celková úžitková plocha m²: 297

Plocha obytnej časti m²: 120

Výmera pozemku m²: 646

Zastavaná plocha m²: 100

Pozemok: Rovinatý

Rozmery pozemku m:

Konštrukcia domu: Tehla

Prijazdová cesta: Asfalt

Podpivničený: Nie

Skolaudovaný v roku: 1985

Rok poslednej rekonštrukcie: 2003

Inžinierske siete: Elektrina||Plyn||Kanalizácia||Verejný vodovod||Studňa

Kúrenie: Plynové

Počet nadzemných podlaží: 1

Forma vlastníctva: Osobné

Garáž: Dvojgaráž

Alarm:

Počet bytov v dome:

Vybavenie domu: Bazén||Záhradný altánok||Terasa

Terasa: Áno

Elektrický prúd: 220/380 V

Možnosti využitia: Trvalé bývanie

Typ strechy:

Link na stránku projektu:

Energetický certifikát budovy:

Energetický certifikát - (VYKUROVANIE):

Energetický certifikát - (Príprava TUV):